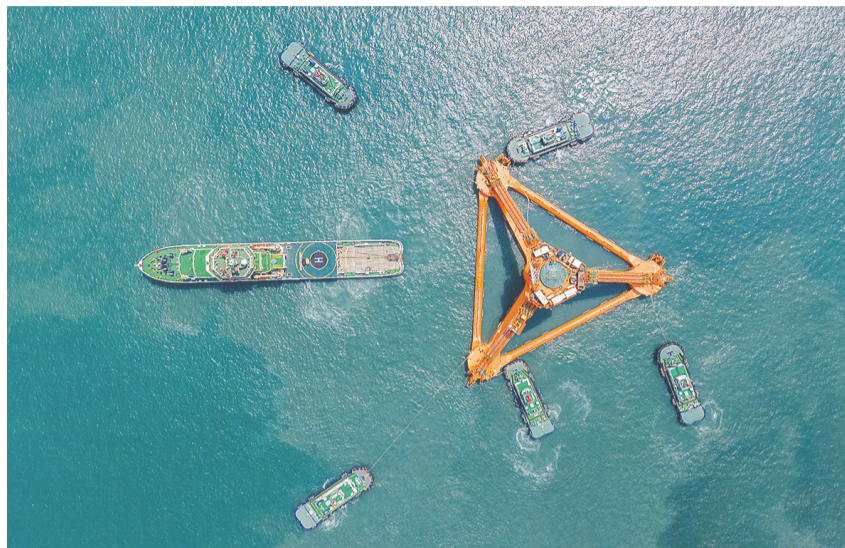


近日,两个“海上巨无霸”在青岛“一进一出”:5月21日,超百米长的陆丰油田群清洁能源电力供给改造示范项目浮式基础(以下简称“陆丰TLP”)平稳驶离海西湾航道,直奔珠海,青岛引航站成功完成国内罕见的大型无动力深水风电基础拖带任务;5月24日,超大型CABU特种船“巴拉德(BALLARD)”轮载运61956吨菲尼克斯块靠泊山东港口青岛港前湾港区86泊位,开始进行卸载作业,这是青岛港首次接卸超6万吨CABU特种船。

# “海上巨无霸”一轮接一轮



青岛引航站成功拖带大型无动力TLP风电基础出坞离港。市交通运输局供图

## 103.8米巨物精准出坞

青岛引航站成功拖带大型无动力TLP风电基础出坞离港

**早报5月25日讯** 5月21日12时30分,伴随6艘拖轮协同牵引,陆丰油田群清洁能源电力供给改造示范项目浮式基础平稳驶离海西湾航道,直奔珠海。历经3.5小时连续作业,青岛引航站成功完成国内罕见的大型无动力深水风电基础拖带任务,为后续13天跨海域拖航奠定关键基础,充分彰显青岛引航站在复杂海工装备引航领域的顶尖实力与精准把控能力。

此次出坞的陆丰TLP风电基础为4腿浮式结构,属典型无动力海工装备。该浮体长103.8米,宽97米,出坞时距北侧坞壁仅6.2米。拖航吃水5.9米,高塔筒法兰达40米,体积庞大且受风面积广。由于其特殊的几何形

状和无动力特性,在狭窄船坞与航道中,稍有偏差就可能引发触碰事故,对引航技术的精度、团队协同的默契度提出“双极限”考验。

当天上午9时,坞内水位达标,拖轮全部带妥,引航员正式下达起拖指令。船坞空间受限,引航员借坞边绞盘精准控姿,缓缓引导浮体稳妥出坞,全程零触碰。浮体出坞后,团队快速调整角度、带牢主拖拖轮,随即启动出港拖带。驶入海西湾航道时,面对复杂流场,引航员通过高频实时调整拖轮,持续微调浮体船向,最终仅用3.5小时便高效完成出坞、转向、出港全流程作业。

(青岛早报/观海新闻记者 吴冰冰)



山东港口青岛港首次接卸超大型CABU特种船。山东港口青岛港供图

## “巴拉德”靠岸载货超6万吨

山东港口青岛港首次接卸超大型CABU特种船

**早报5月25日讯** 5月24日,超大型CABU特种船“巴拉德(BALLARD)”轮载运61956吨菲尼克斯块,安全靠泊山东港口青岛港前湾港区86泊位,开始进行卸载作业,这是青岛港首次接卸CABU特种船。此次“巴拉德”轮顺利首靠接卸,进一步彰显了青岛港特种船舶综合保障硬实力,擦亮了青岛港干散货专业化接卸“金字招牌”。

CABU特种船是液货、散货两用船型,可灵活实现液碱、烧碱与矿石、粮食等双向切换运输,“混合装载”模式有效降低船舶空载率,兼具经济与环保优势。因船舶特种结构及危化品作业属性,对码头设施、作业流程、安

全管控及人员实操能力要求极高。

此次作业的“巴拉德”轮总长228.4米、型宽32.3米,载重吨达64995吨,是目前全球最大级别的CABU船型之一。为保障首次接卸安全高效,青岛港前港公司多次召开专项协调会,精准研判船舶结构特性,制定单船卸船作业方案。作业全过程重点做好舱内及甲板设备防护,针对船舱内管路凸起易积料、卡料,清舱难度大于普通散货船的特点,优化装卸流程与清舱作业方案;对甲板液货装卸总管、阀组等设施做好专项防护,严防矿石装卸过程中发生撞击损坏,以精细化管控、标准化操作保障接卸作业安全平稳高效。

(青岛早报/观海新闻记者 郭念礼 刘雅梦)

## 从加密早市班次、上线低地板车型到推出“暖阳志愿队” 在10米车厢里留住敬老慢时光

**早报5月25日讯** 在青岛的大街小巷,一辆辆穿行而过的364路公交车,正在成为这座城市尊老敬老的流动风景线。作为青岛城运控股公交集团市北巴士公司重点打造的“敬老专线”,364路精准锚定老年乘客出行痛点,在运力调配、服务规范、志愿延伸等方面持续提升,切实守护老年人出行路。

### 为“银发族”铺就便捷出行路

364路沿途串联多个大型居民区、农贸市场和早市,老年乘客占比高。每天清晨,大量老年乘客拉着小推车前往早市买菜,是这条线路最鲜明的客流特征。针对这一情况,市北巴士对364路早高峰运营方案进行了调整:一方面缩短发车间隔,压缩候车时间;另一方面在上午7:30至8:30的买菜高峰时段加密班次,最短发车间隔达到8分钟。该举措获得了沿线老年居民的高度认可。

考虑到老年乘客腿脚不便、常携带小推车出行的特点,早高峰时段专门调配了10.5米中车新能源车投入运营。该



364路用“三多三防”守护乘客出行路。公交供图

车型采用低地板人性化设计,车身离地间隙小,老人抬脚即可轻松上下车;车内通行空间宽敞,小推车也能妥善放置。不少老人高兴地表示:“现在坐364路买菜,上下车省心又安全,东西有地方放。”

### 推出“三多三防”敬老工作法

市北巴士在364路推出了“三多三防”敬老工作法:“三多”为多等几秒、多

问一句、多扶一把,面对行动迟缓的老年乘客,耐心等待、不催不赶;遇到独自乘车、不认路的老人,主动询问目的地、贴心提醒站点;针对行动不便、携带重物的老人,主动伸手帮扶,用细微举动温暖老年乘客出行路。“三防”为防上下车不便、防乘客坐过站、防路面湿滑摔倒。主动协助老人搬运购物小推车、沉重行李;重点留意车厢内老年乘客动态,重点关注久坐未动的老人,及时提醒下车;雨天重点关注车门踏板,及时清理积水、排查湿滑隐患,防止滑倒。

### “暖阳志愿服务队”传递温情

为延伸敬老服务触角,市北巴士第六分公司专门组建“暖阳志愿服务队”,常态化在沿线站点、社区开展志愿活动。一方面,他们以安全科普守护平安出行,为社区老年人讲解乘车注意事项,开展交通安全科普,切实提升老年群体的防范意识;另一方面,用便民服务温暖日常,定期走进周边社区,提供免费磨刀、公益理发、小家电维修、清洗眼镜等便民服务。

(青岛早报/观海新闻记者 吴冰冰)