

智能机器人、“哪吒”等顶流IP 齐登场

2025年青岛国际机床展览会、中日韩智能制造大会启幕 1000+国际知名展商来青“论剑”

厚度160毫米的钢板,在一台激光切割设备上,几分钟就完成设定的造型雕刻;一台智能手臂机器人,在设定程序后精准完成打孔雕刻等高难度数控技术工作;一套激光切割智能系列设备,可以根据行业不同需求,依照大数据自动给出最优设计方案……6月18日,为期5天的2025年第28届青岛国际机床展览会、第8届中日韩智能制造大会暨高精密零部件加工技术与应用大会在青岛市即墨区开幕。来自山崎马扎克、牧野、大隈、津上等众多国际优质机床工具品牌展商,携最新产品和各行业加工应用解决方案集体亮相,会展首日吸引海内外3万多名专业人士和观众参与。

1000+国际知名展商参会

青岛国际机床展览会作为全球展览业认证的专业机床展,深度聚焦亚太智能制造前沿,全面展现行业前景和整体创新能力的提升,迄今为止成功举办27届,为数万家参展商和数百万行业用户打造集供需匹配、技术交流于一体的商贸平台。第28届青岛国际机床展吸引了1000+国际知名展商参与,其中牧野、马扎克、大隈、赫克、津上、西铁城、三菱、沙迪克、兄弟、西部电机、野村、百超迪能、西门子等近百家海外品牌供应商现场展出先进制造技术与装备。开幕当天人气火爆,供需两旺,据不完全统计,共吸引海内外3万多名专业人士和观众参与。

基于即墨区产业辐射力、区位优势、政策支持三大核心战略考量,青岛国际机床展览会于2016年落户即墨区举办。借助即墨汽车产业集聚效应,机床展商可直供产线升级需求,同时即墨区位优势显著,海陆空立体交通网便利,拥有青岛高端装备产业园、铸造产业集聚区,形成“主机厂—零部件—机床服务”闭环。

激光技术实现“万能加工”

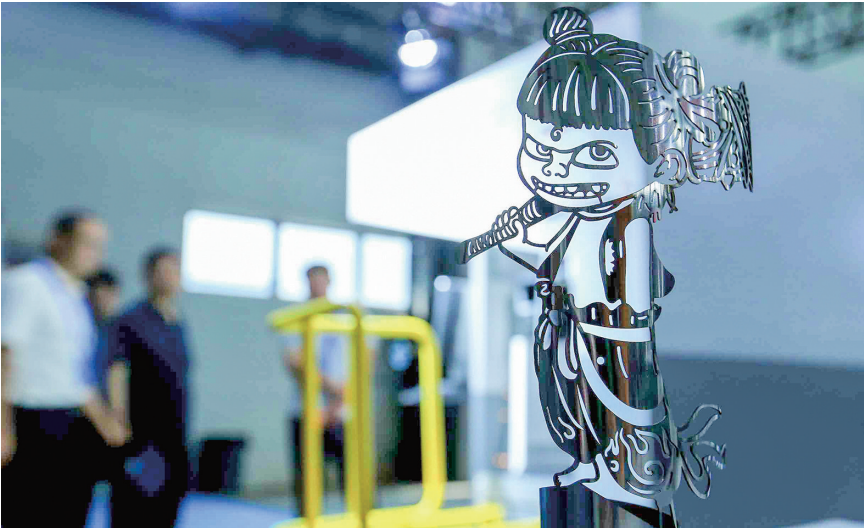
“目前的激光设备技术已经十分成熟,随着许多高新技术的应用,激光技术还在进一步向数控技术纵深发展。”参展商济南邦德激光股份有限公司产品经理王玉瑞介绍,目前激光设备广泛应用于航天、汽车、石油等领域,在节省成本的同时,更精细、更准确地保证每一个行业快速高质量发展。

记者了解到,在数控机床领域,速度与精度一直是核心的考量因素,它们对产品的品质、生产效率以及市场竞争力产生直接影响。在这次展会上,集中体现了高档数控机床愈发注重高速度与高精度的融合发展这一关键要素。在一家激光数控企业展示平台前,技术人员设置好程序后,短短几分钟时间,一个生动的钢板“哪吒”形象就出现在观众们面前。

记者在展会现场看到,相比过去的机床平台,当前的数控机床已普遍配备了自动换刀装置、自动工作台交换等先进功能,标志着数控机床正朝着柔性化方向不断发展。同时,功能集成化在数控机床上的体现也愈发明显,包括工件的自动装卸、定位,刀具的自动对刀,以及工件的自动测量与补偿等。此外,“万能加工”和“完整加工”等一体化技术也得到了广泛应用,使得数控机床能够高效地完成多种加工任务。



一家机器人企业的工作人员在展会现场介绍设备情况。



激光切割设备把钢板雕刻出“哪吒”形象。



激光切割设备雕刻出的“吉他”模型。

在众多的参展商中,有许多来自海外,他们已连续多年来到即墨区参加展会。瑞士百超集团中国区销售副总许红敏介绍,他们在国内布局多个生产基地,每年都来即墨区参展,青岛已经成为他们向世界展示品牌的最佳平台。

随着全球对新能源和智能制造的重视,高端精密零部件制造需求不断增长。本届展会同期举办的中日韩智能制造大会暨高精密零部件加工技术与应用大会,吸引1500余名机械制造工程师参加,围绕高精密轴承、齿轮等领域核心技术与发展展开探讨。

／ 记者观察 ／

数智时代 未来已来

记者在展会现场看到,数控机床市场正处于从传统到智能的华丽转变之中,这一转变不仅改变了机床行业本身,也对整个制造业产生了深远的影响。正如青岛一家数控技术企业的负责人所言,这种转变背后的推动力是智能化技术的广泛应用,它使得数控机床的制造过程更加高效、精确,为制造业的发展注入了新的活力。

采访中,一家激光机床设备企业的负责人介绍,智能化技术的崛起为数控机床市场带来了转机。智能化技术包括人工智能、大数据、物联网等,它们的应用使得数控机床具备了更高的智能化水平。例如,通过人工智能技术,机床可以实现自动编程、自动加工等,大大提高了生产效率。同时,通过大数据技术,机床可以对生产过程中的数据进行实时分析,帮助企业优化生产流程、提高产品质量。此外,物联网技术的应用,使得机床设备可以实现远程监控和故障诊断,为企业节省了大量的维护成本。而作为“一带一路”新亚欧大陆桥经济走廊主要节点城市和海上合作战略支点城市,青岛将高端数控机床纳入智能制造装备战略性新兴产业,对标全省工业母机高质量发展行动,依托青岛市智能制造装备产业园,打造“山东智能制造引领示范区”和“北方智能制造装备国际合作试验区”。园区依托上合示范区开放平台,链接全球产业链,降低供应链成本,强化国际竞争力。

本版撰稿摄影 青岛早报/观海新闻记者 康晓欢 袁超 通讯员 孙静秋



扫码观看相关视频
拍摄/剪辑 记者
康晓欢 袁超 刘世璇