

“当时没时间犹豫，只想着救人”

一名中学生地铁站内突然晕倒 青岛地铁员工迟锦赫和同事接力施救



看到学生突然倒地抽搐，他第一时间拨打120，实施急救措施；将孩子安全护送上救护车后，他默默离开现场；面对被救学生和家长的感谢，他挠挠头不好意思地说“无论谁看到，都会上的”……近日，青岛地铁员工迟锦赫收到了被救学生和家长专程送来的锦旗。“如果没有迟先生的及时帮助，后果不堪设想！”被救学生家长激动地说。

车站中中学生突然晕倒

5月9日18时25分左右，地铁3号线宁夏路站内发生惊险一幕。一名中学生突然晕倒在地，全身抽搐、呼吸困难，情况十分紧急。此时，青岛地铁运营有限公司培训管理部员工迟锦赫恰巧下班途经站台，发现异常后毫不犹豫冲上前展开救援。

“当时这名学生脸部涨红、眼球发紫，对他呼唤、拍打均没有意识，我迅速拨打了120。”迟锦赫回忆道。在等待救护车的过程中，迟锦赫全程保持冷静，通过120急救中心远程视频通话与医护人员保持联系，认真按照医护人员专业的指导，对这名学生实施急救：调整体位、确保呼吸畅通、观察生命体征……地铁

早报5月30日讯 夜幕降临，3辆流光溢彩的主题巴士从观城路公交场站缓缓驶出，开启了一场光影交织的都市夜游之旅。5月30日晚，2025年“文明旅游 我给大家当向导”志愿服务活动暨第二批“我爱青岛”主题巴士发车仪式在青岛城运控股公交集团隧道巴士第八分公司举行，3辆316路主题巴士不仅延续了此前402路主题巴士的梦幻设计，更以科技赋能、文化浸润、服务升级，为青岛旅游旺季注入全新活力，成为串联山海城、激活夜经济的“流动风景线”。

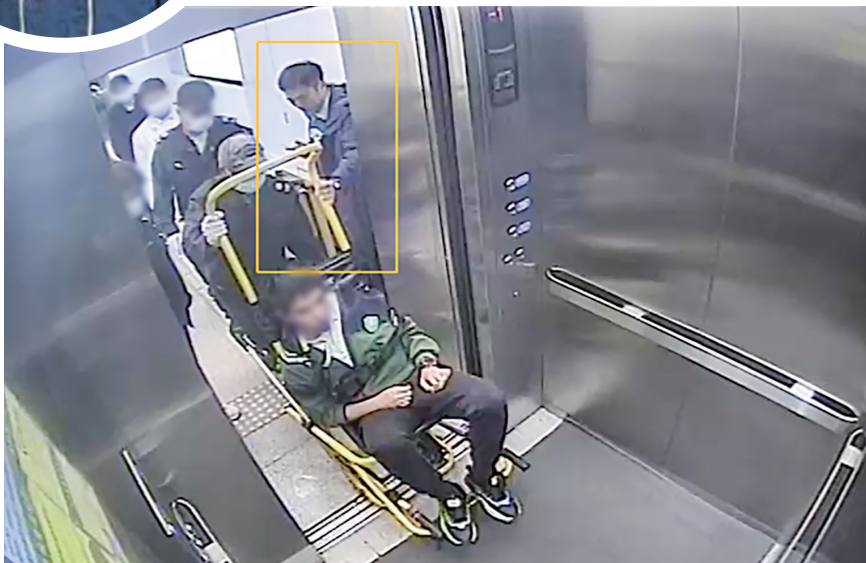
12米车身变城市艺术载体

不同于此前402路6米“宝宝巴士”的灵动可爱，针对旅游旺季客流量增多，此次亮相的316路主题巴士以12米级纯电动公交车型为载体，车厢容量大幅提升，将“都市浪漫”与“日常通勤”完美融合。车身采用“冷光板”灯光技术，车身分别以粉、蓝、绿三色为基调，“我爱青岛”中英文字样与动态爱心图案在夜色中流光溢彩。当车辆行驶，光影流转，瞬间成为街头最吸睛的风景，引得沿途市民和游客纷纷驻足拍照。

据了解，316路全程36.8公里，单程70分钟，作为青岛公交“文旅融合”的标杆线路，途经栈桥、八大关、五四广场、奥帆中心等18处地标景点，覆盖团岛老城



迟锦赫(黄框)发现一名中学生晕倒(黄框处)后上前查看。



迟锦赫(黄框)和地铁工作人员护送晕倒学生上急救车。监控截图

3号线宁夏路站值班站长李丽娜接报后也迅速赶往现场，同时招呼其他同事携

带医药箱、屏风等一同前往，协助进行先期救护。经过近10分钟的紧急处置，乘

客抽搐症状逐渐缓解，呼吸趋于平稳，但仍处于昏迷状态。120医护人员抵达现场后，众人协助将这名学生送上了救护车。

母子专程前来表示感谢

经过医院及时救治，这名学生现已康复出院。5月23日，被救学生家长韩女士专程到访青岛地铁运营有限公司，当面赠送锦旗并对迟锦赫果断施救表达由衷感谢，“如果没有迟先生的及时帮助，后果不堪设想！”随后母子二人前往地铁3号线宁夏路站，对车站工作人员的及时出手相助表示感谢，“地铁员工的专业和善良，让我们全家感受到无比的温暖。”

当被问及救人时的想法，迟锦赫坦言，“当时根本没时间犹豫，只想着怎么把人救回来。无论是谁看到，都会上的。更何况公司的急救培训让我掌握了基本急救技能，关键时刻真的能派上用场，我很欣慰。”

施救者是位志愿服务榜样

作为青岛地铁运营有限公司培训管理部“蓄能”部室的一员，迟锦赫不仅在工作中严谨细致，还积极参与部室的文化建设，让昂扬向上的态度和无私奉献的精神成为团队凝聚力的代表。他主动参与大大小小的志愿服务活动数十次，从“时光·印象”公益摄影到“发现·青岛”城市定向赛保障，从爱心义修进社区到地铁文明安全引导，总能看到他忙碌的身影。他的事迹也被提炼成为部室文化重要组成部分，进一步激发了部室内部全员参与管理、主动担当的热情。迟锦赫的榜样作用，正是青岛地铁“畅达幸福”品牌与部室建设成果的生动体现。

无论身着制服与否，青岛地铁人始终以行动守护城市温暖。青岛地铁将引领广大员工深耕优质服务，不断提升岗位技能，让乘客出行变得更加安心便捷，用实际行动谱写“畅达幸福”的生动乐章。

青岛早报/观海新闻记者 魏妮邦
通讯员 傅伟晓 崔迅儿

“我爱青岛”主题巴士闪耀启航

3辆316路主题巴士昨晚发车 特色线路串联城市景点



316路“我爱青岛”主题巴士闪耀启航。

坐它回酒店，一路海风与夜景相伴，舒适又安全。”

“城市向导”守护文明风景线

依托“我爱青岛”主题巴士的启航，

青岛城运控股公交集团全面启动2025年“文明旅游 我给大家当向导”志愿服务活动。面对即将到来的旅游高峰和激增的出行需求，青岛城运控股公交集团近百名公交志愿者将化身“城市向导”，利用对线路、景点的专业认知，在火车站、五四广场、栈桥等热门站点及景区周边设立服务岗，热情提供景点导览、路线规划、最优公交地铁换乘方案推荐及实时到站查询，解决游客“迷路”“误乘”困扰。

此外，活动深度融合特色线路推广与文明倡导，志愿者们将在火车站、五四广场等主要服务点，通过设置展板、发放特色线路宣传册、张贴手绘特色线路打卡地图、推出“公交出行一日攻略”等形式，向游客进行“山海观光线”“老城区文化线”“夜景观光线”等公交特色线路推荐，展示销售公交主题文创产品，将公交服务从“运输保障”升级为集出行指引、文化传播、文明倡导、应急关怀于一体的综合体验，擦亮“青岛巴士”服务品牌，展现城市温度。

(青岛早报/观海新闻记者 吴冰冰 摄影报道)