

1986年

引黄济青开工 远水解青岛“近渴”

新闻回放

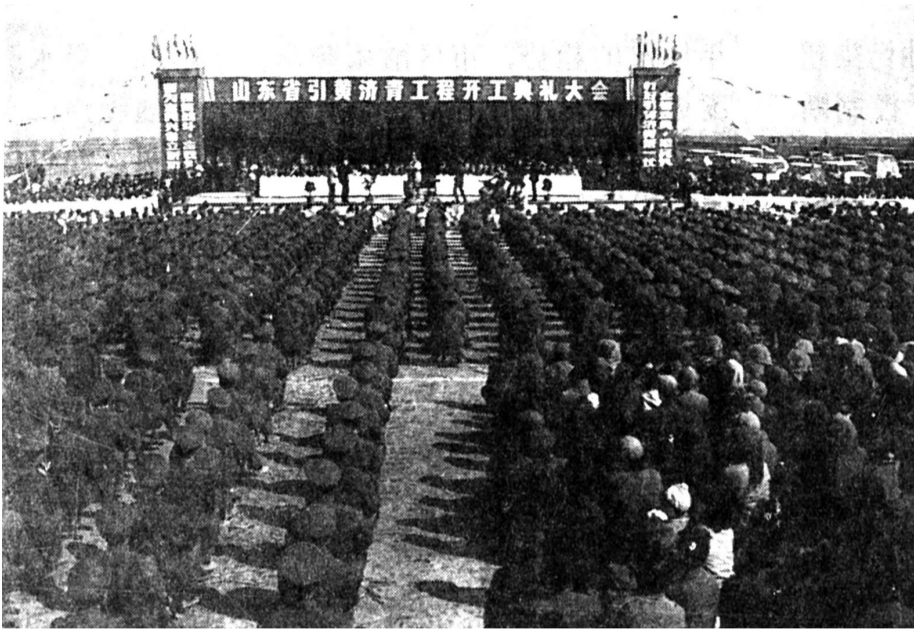
1986年4月15日,引黄济青工程开工典礼在胶县桃源河畔举行。省内外200余家专业队伍、千余名建设指挥者和工程技术人员、沿线各县近百万民工参加“会战”,经过3年多奋战,1989年11月25日,引黄济青工程全线通水。这条总投资9.3亿元的水利大动脉,让青岛具备了开放的重大基础要素,促进了青岛经济社会发展和改革开放推进。随着“南水北调”中线工程建设,青岛又开始用上长江水。

影像幕后

市民刘河:
来之不易的“黄金之渠”

在引黄济青工程中,棘洪滩水库是整个工程的关键节点。因水库位于今城阳区、即墨区、胶州市三地交界处,虽然至今已经过去38年,但很多居民对当时建设情况都记忆犹新。

今年57岁的市民刘河,是胶州市李哥庄镇新马家庄人。因为修建棘洪滩水库占用村中耕地,他和村里的诸多青年



1986年4月15日,引黄济青工程开工典礼大会现场。资料照片

人得以通过招工方式进入青岛的工厂,身份从农民变为工人。在他眼里,引黄济青工程不仅是一项水利工程,也是一次地域性的“社会变革”。“通过这项工程,我和众多身边人的命运发生了改变。此外,在当年的工程建设现场,我们也见识到了社会各方面协作的力量。”

当时在棘洪滩水库建设现场,桃源河改道工程也同时展开。“工地上红旗飘飘,来自各地的施工队伍在这里干得热火朝

天,大家喊着劳动号子,经常展开劳动竞赛。每当我们路过施工现场时,都会驻足观看,成千上万人一起奋战,那场面特别震撼。”刘河进入青岛的工厂后,一般周末都会回老家看望父母,每次经过棘洪滩水库和桃源河改道工程工地时,都会心潮澎湃。“直到今天还是难忘38年前那段波澜壮阔的历史,也能感受到这条‘黄金之渠’的来之不易。”他说。

观海新闻/青岛早报记者 魏铤邦

大事记 (1986年)

- 1月9日,中国民航济南—青岛航线复航。
- 3月25日,青岛市人民政府关于《对客商在经济技术开发区和老市区投资兴办中外合资、合作、客商独立经营企业减征、免征地方所得税的规定》实施。
- 4月下旬,青岛碱厂与荷兰签订引进干法加灰蒸馏技术软件合同,这是青岛上世纪80年代以来第一个以软件立项的技术引进项目。
- 7月30日,青岛石老人海水浴场举行开放仪式。
- 8月3日,青岛汇泉王朝大酒店开业。
- 10月8日,在中山路、胶州路交叉处建造的青岛首座人行立交桥开通使用。
- 10月15日,国务院正式批准青岛市在国家计划中实行单列,成为全国第九个计划单列城市。

1987年

全市招标承包国营企业诞生

新闻回放

1987年2月,青岛挂面厂成为全市首家实行招标承包的国营企业。1981年下半年,青岛市开始推行工业企业经济责任制。1983年1月,市委、市政府决定,对少量亏损或处于亏损边缘的国营企业和集体企业试行集体或个人生产经营承包责任制。1987年5月,根据全国省长会议、经济工作会议精神和《国务院关于深化企业改革增强企业活力的若干规定》要求,按照所有权与经营权分开原则,进一步深化全市国营工业企业改革,改革企业经营机制。同年12月,市政府制定《青岛市国营大中型工业企业承包经营责任制试行办法》,明确实行承包经营的具体办法。

影像幕后

市民孙美霞:
难忘当年排队买挂面“盛况”

“30多年前,华阳路上的几家工厂生产经营情况看起来都不错,但实际上管理方式已经落伍于时代,效益自然也就低。”今年58岁的市民孙美霞原先在寿光路上的青岛丝织厂工作,她告诉记者,青岛挂面厂位于华阳路上,距离丝织厂并不远,她和同事有时中午不带饭,



1987年2月,青岛挂面厂成为全市首家实行招标承包的国营企业。资料照片

就用电炉下面条吃,当时吃的就是青岛挂面厂生产的挂面。

“以前,青岛居民食用的挂面大都是青岛挂面厂生产的,由粮店出售,扣粮食供应本上的细粮,但到挂面厂销售部自购,用普通粮票即可,价格比粮店出售的还稍便宜一些。开始,销售部只销售给有内部发的挂面票的人,后来加大了销售量,逐渐对外公开出售。于是,来此买挂面的人络绎不绝,队伍也越来越长,销售人员只能让大家排队叫号售货。”孙美霞说,“当时我们厂里很多同事都有排队

购买挂面的经历。”

孙美霞表示,“1987年之后的几年,包括青岛丝织厂在内的很多企业都实行了承包制,实行计件工资制度,工人多劳多得。再后来,股份制、合资……再后来破产、重组……在市场经济大潮下,好多工厂都经历着市场的考验。不同的是,有的发展壮大起来,续写新的历史篇章;有的则销声匿迹,终结为历史的一个章节。”

“说起当年买挂面要排队,恐怕现在的孩子都难以想象。”孙美霞最后说。

观海新闻/青岛早报记者 魏铤邦

大事记 (1987年)

- 2月12日,国务院批准:撤销胶县,设立胶州市(县级)。
- 3月1日,青岛市颁发居民身份证工作开始。
- 3月8日,山东省通信大动脉——济南至青岛同轴电缆工程通过邮电部验收,正式投入使用。
- 7月1日,榉林公园、观象山公园、信号山公园、青岛山公园、北岭山公园等建成并开放。
- 7月21日,青岛市首家劳务市场——市南区人才交流服务劳务市场开业。
- 8月1日,以青岛电视机厂为龙头的青岛电视电子集团公司正式成立。该集团横跨16个省、市,由121个成员单位组成,属大型经济联合集团。
- 10月1日,人民路立交桥建成通车。
- 11月26日,以青岛电冰箱总厂为主体,以“青岛—利勃海尔”电冰箱为龙头产品的青岛制冷集团公司成立。该集团由8个省、12个市的64个企业和单位组成。