

看,“卧云”桥横跨张村河

张村河生态公园建设稳步推进 年底前张村河南岸4公里范围全线竣工

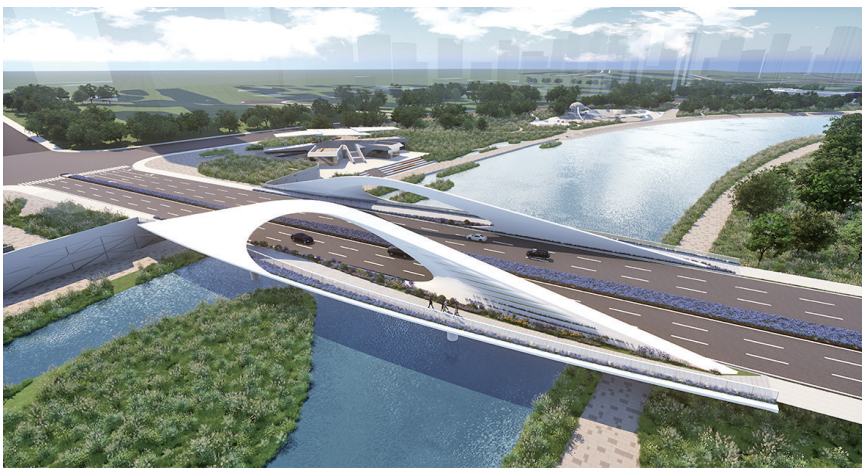
早报4月10日讯 近日,《长沙路(青银高速—松岭路)市政配套工程公众参与信息公示》《科苑经五路(张村河北岸—区界)市政配套工程公众参与信息公示》在崂山政务网公布,这两条位于张村河片区的市政配套工程,在完成社会稳定风险评估且符合相关条件后,将择机启动建设。其中,长沙路(青银高速—松岭路)项目全长约3588米,项目总工期25个月;科苑经五路(张村河北岸—区界)全长约2196米,项目总工期12个月。与此同时,青银高速东侧、松岭路西侧的张村河生态公园规划建设正稳步推进。

五座景观桥横跨张村河

“你看西侧正在建设的科苑经五路桥,该处过河桥兼顾交通和景观双重功能,为此我们采取一体化浇筑模式,营造出‘云霞出海曙,梅柳渡江春’的氛围,桥建成后将成为张村河上的一道风景线。目前在搭设满堂支架,力争汛期来临前完成主体结构施工,8月底前完工交付。”张村河生态公园规划建设专项指挥部工程部部长曲同嘉告诉记者。

张村河生态公园共规划五座过河桥,除了科苑经五路桥之外,还在科苑经七路、科技园五路、新南路、枣山东路上分别架设一座桥,五桥横跨张村河,五桥都是景观桥。

根据此前公示信息,科苑经五路桥梁位于规划科苑经五路跨越张村河处,设计为三跨预应力混凝土连续梁桥,长113米,



“卧云”桥效果图。张村河两岸区域开发建设指挥部供图

双向六车道,人行道宽度曲线变宽。记者从施工方展示的效果图上看到,科苑经七路桥最具冲击力,这座桥是一座斜拉桥,有多个细长的支撑塔和拉索。桥梁中央上方有一个巨大的拱形结构,其上覆盖着白色的网状结构。科技园五路桥的桥梁造型灵感来源于水滴落下的那一瞬间。新南路桥的设计理念源于崂山文化传承,“一方水土孕育一方文化”,枣山东路桥的两侧则设计了曲线造型。

记者了解到,科苑经五路桥在规划的五座跨河桥梁中进展最快,目前桥梁下部结构施工已全部完成,预计4月底完成桥梁上部结构混凝土浇筑。届时,这座外形类似一片“卧云”的桥梁就将露出雏形。

家门口尽享滨水空间

张村河生态公园(一期)西起青银高速、东至松岭路,长约4公里,锚定“山海绿廊、活力海岸”的定位,整体呈现“三区两轴一园多节点”格局。其中,三区为文化运动区、中央滨水区、河床湿地;两轴为创智大道和科创大道;一园即国际人才公园;同时设有体育天地、儿童天地、滨水绿道、城市客厅、凌云步行桥、服务中心、驿站等28处配套服务设施,“我们计划今年完成1.2公里先行启动区建设,推动科苑经五路桥、科技园五路桥、新南路桥、枣山东路桥4座桥梁建成通车,年底前

实现张村河南岸4公里范围全线竣工、北岸全面开工建设,让市民在家门口尽享岸绿景美、生态多样的滨水空间。”曲同嘉说。

4个安置区今年竣工验收

张村河综合治理工程是张村河片区改造的一个缩影。近年来,崂山区瞄准“再造一个崂山新主城”的目标,遵循“三面环山 一河串城”的自然格局,依托院士团队力量统筹规划城市设计,进行产业发展、交通市政、地下空间、城市色彩等十大专项研究,不断推进片区内项目建设和公共服务配套设施完善,力争将张村河片区打造成为青岛东部的生态之城、希望之城、未来之城。

张村河片区12个村庄改造安置区项目去年已全部开工建设,今年,张村河南、刘家下庄、李家下庄、孙家下庄4个安置区将完成竣工验收,提前半年达到居民回迁条件。片区内教育、卫生、道路等领域民生短板正在补齐。围绕“五纵五横”路网骨架完善交通组织,正在推进建设株洲路、合肥路等29条道路,计划今年实现科苑经七路等20条道路的改造提升贯通。中国海洋大学附属学校(初中部)已经投入使用,今年计划张村河南侧配套初中、车宋安置区西侧配套小学、中国海洋大学附属学校小学部等3所学校建设完工,开工建设崂山文化艺术中心、崂山人民医院等项目。

(观海新闻/青岛早报记者 姜丹宁)

一图在手 逛遍李沧“花园”美景

樱花、海棠、玉兰、美人梅、碧桃……李沧区发布春季赏花地图



李沧区
春季赏花地图

早报4月10日讯 4月10日,李沧区发布春季赏花地图。樱花作为广大市民朋友喜爱的观赏花,在李沧区也有着广泛种植。沿衡水路北侧,九水路青龙桥向东一直到金水河,有3公里长的樱花大道,现在早樱已经绽放,风一吹,簇拥的花朵轻轻摇曳,如粉色花海一般,晚樱也将很快开满枝头。此处的樱花花期将持续至本月底。

李沧文化公园百米海棠大道里的海棠花正争相开放,花瓣是心形的,沿着这段“海棠花路”一路走过,仿佛置身于梦幻仙境。海棠花期在一个月左右。

为给广大市民游客带来更好的观花体验,最大程度延长花期,李沧园林公司对春花树种进行了精心养护,樱花、海棠、玉兰、美人梅、碧桃、紫叶李、紫荆、连翘等春花,让人目不暇接,陶醉于这美丽的春季。

今年,为了方便大家游玩观赏,找寻到自己喜欢的“花园”美景,李沧区园林部门专门制作了“春季赏花地图”,花园式城区的景色一览无余。地图中包含了各大赏花景点的分布、赏花的种类以及花期等内容,为春日出行送出贴心指南。

(观海新闻/青岛早报记者 杨博文 通讯员 王彬 张鹰)