

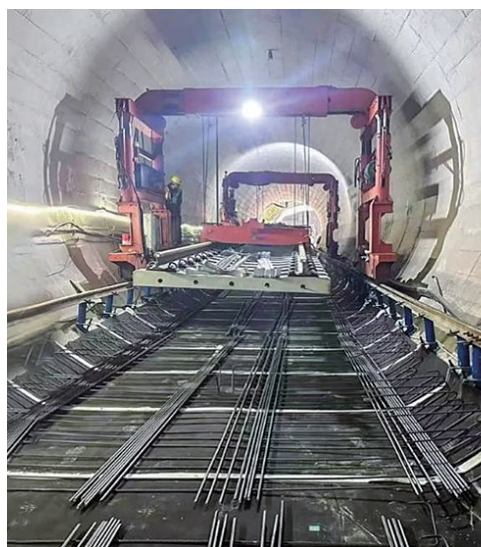


地铁2号线西延段冲刺轨通

国际邮轮港站、小港站、四川路(轮渡)站主体结构完成 计划今年开通



地铁2号线一期工程调整段线路示意图。



2号线西延段机械铺轨。青岛地铁供图

/ 链接 /

手机无网无电也能进出地铁站

青岛地铁上线全国首个“延迟扣费”模式数字人民币无网无电支付应用

早报3月31日讯 3月30日,青岛地铁全网上线全国首个“延迟扣费”模式数字人民币无网无电支付应用。乘客使用数字人民币手机SIM卡硬钱包、手机PAY硬钱包和IC卡式硬钱包即可闪付过闸,甚至手机无网、无电时也可以顺利进出站,实现了数字人民币硬钱包“全介质 无障碍”在轨道交通场景的应用。此外,硬钱包余额不足亦可先行快速过闸,符合交通运输部行业标准和人民银行金融安全技术规范,对于全国轨道交通领域落地数字人民币支付极具示范意义。

此次青岛地铁无网无电支付应用覆盖了手机SIM卡硬钱包、手机PAY硬钱包以及IC卡式硬钱包全部数字人民币支付介质类型。乘客可根据自身需要任意选择(支持NFC功能的安卓系统手机,以上三种形态数字支付介质均可绑定,苹果手机仅支持绑定IC卡式硬钱包)。

数字人民币所有形态支付介质的硬钱包过闸都采用“先享后付”方式,即先开闸出站再根据进站信息核算扣费。

在数字人民币APP成功开通数字人民币乘车功能的乘客,乘车时将手机NFC感应区或IC卡贴近闸机进行刷卡即可快速通行(使用手机PAY的乘客,在有网有电状态下,手机NFC感应区贴近闸机的同时需通过指纹或密码解锁手机屏保)。

相比于其他电子支付方式,无网无电支付是数字人民币最具特色的功能。乘客即便是在手机没网没电的情况下,手机轻轻一碰,也可顺利通行。

(观海新闻/青岛早报记者 魏妮邦)

早报3月31日讯 青岛地铁2号线一期工程调整方案——四川路(轮渡)站—泰山路站段(下称“2号线西延段”)已完成土建主体施工,正式转入铺轨阶段,全面冲刺“轨通”。目前,国际邮轮港站、小港站、四川路(轮渡)站主体结构圆满完成,所有区间、联络通道全部贯通,机电、铺轨、装修各专业已入场,掀起大干热潮,一季度建设实现“开门红”。

轨道铺装加速度

在2号线西延段轨道铺装现场,一根根轨枕、一节节钢轨正以毫米级的精度精准铺设在设计位置。为确保铺轨施工安全、优质、高效推进,青岛市政公用工程质量安全监督站全程指导轨道工程样板段建设,青岛地铁集团第一建设分公司组织中铁十一局严把技术标准和施工质量,在站后折返线和轮小区间同时展开人工散铺和机械铺轨施工,目前有160人同时施工。

2号线西延段连接着国际邮轮港区、金茂湾商业区等重要片区,建成后将助推国际邮轮港区、小港、轮渡等区域突破胶济铁路及新冠高架路阻隔的交通瓶颈,为西部老城区接入快速公共交通走廊提供重要支撑,有效满足西部老城区沿线交通需求,助力国际邮轮港区开发建设。

“使命在肩,我们将继续抢抓春季黄金施工期,在确保安全和质量的前提下加快推进工程进度,力求早日在全市高质量发展中彰显青铁担当。”青岛地铁第一建设分公司业主代表刘卫景表示。

西延段计划今年开通

2号线西延段国际邮轮港站在青岛国际邮轮港区内建设,将“世界之眼”及邮轮母港客运中心有效连接,同时巧妙衔接起港区与老城区,将有效提升

提升该区域交通客运能力和品质城区发展能级,促进港产城融合发展。当前,国际邮轮港站车站主体结构、附属出入口风亭结构均已施工完成。小港站主体结构、1号和2号风亭组、B出入口主体结构全部完成,A出入口结构正在进入封口收尾阶段。

四川路(轮渡)站主体结构已全部完成,附属1号风亭组、B出入口结构完成,C号出入口围护结构、2号风亭组围护结构完成,其中C出入口土石方开挖完成70%,2号风亭组土石方开挖完成60%。

地铁2号线是贯穿岛城东西向的一条骨干地铁线路。目前,地铁2号线一期工程(李村公园站—泰山路站)已开通运营,地铁2号线西延段为地铁2号线一期工程的调整延伸项目,全长约3.84公里,起于市南区轮渡站折返线,终于市北区泰山路站,新建四川路(轮渡)站、小港站和国际邮轮港站,共包含三站四区间,计划今年开通。

(观海新闻/青岛早报记者 魏妮邦)

全省首个农村商业综合体来了

西海岸乔家洼商业街区开业

早报3月31日讯 3月29日,山东省首个农村商业综合体——西海岸新区乔家洼商业街区正式开业。

首创“民宅+市集”运营模式

作为山东省首个农村商业综合体和青岛首个依托村落民宅开发的商业综合街区,乔家洼商业街区首创“民宅+市集”的运营模式,拥有民宅、市集、主题美陈三大业态板块,全方位覆盖民宿、轰趴馆、深夜食堂、无动力儿童乐园、酒吧、社群活动、文创市集、特色餐饮、网红小吃、精品零售、艺术空间、户外观景等多项文旅消费服务形态,多角度满足旅客休闲、社交、餐饮、打卡等多元化、个性化需求,为消费者带来有趣、有温度、有个性的沉浸式潮流体验空间。

据悉,西海岸新区乔家洼商业街区位于古镇口大学城,3公里范围内覆盖哈尔滨工程大学创新发展基地青岛科技园、中国海洋大学西海岸校区、中国石油



乔家洼商业街区开业庆典现场。西海岸新区供图

大学(华东)古镇口校区、中国科学院大学等7所院校。焕新升级的乔家洼商业街区不仅将为周边群众,尤其是高校大学生的生活消费带来极大便利和新的夜生活体验,还将发挥商业集聚效应和消费拉动增长作用,辐射带动西海岸新区商业街区的蓬勃发展。

多重福利惠及消费者

人潮聚集,潮趣启幕。乔家洼商业街区开业期间,多重潮趣演出上演,乐队激情演唱、舞台灯光秀、炫丽烟花秀、奇幻魔术秀、舞狮表演、萌趣小丑互动表演精彩纷呈。据街区相关负责人介绍,开业期间,主办方精心打造了10+潮流网红打卡点、近200家吃喝玩乐购、20+超燃演绎,还有10000+专属好礼免费送等重磅福利惠及消费者。

作为“环古镇口高校人才创新圈”消费活力带重要一环,乔家洼商业街区未来将有效满足周边居民、高校师生、世博会展客户群、足球赛事球迷群以及游客的餐饮和休闲娱乐需求,引领夜购时尚,做优夜赏业态,推动商业服务、高端文旅、创新创业等资源要素集聚与发展,打造山东“文旅+体旅+商旅”产业深度融合发展的新名片。

(观海新闻/青岛早报记者 郭念礼)