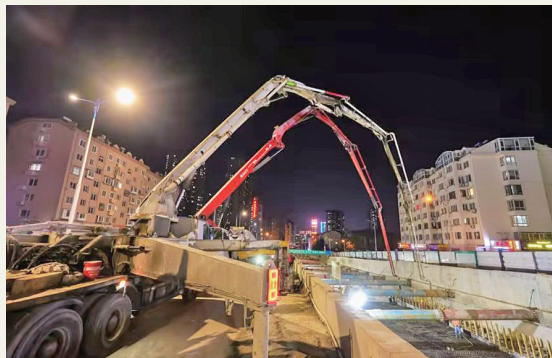


辽阳路快速路北半幅地道主体封顶

比原计划提前1个月 附属结构施工开启 “四线合一”交通走廊落成在望



左图:辽阳路快速路工程北半幅地道主体结构封顶。
观海新闻/青报全媒体记者 刘栋 摄



混凝土浇筑现场。施工方供图



项目施工现场。施工方供图

今年6月份,辽阳路快速路工程南半幅地道段通车后,交通状况大为改观,市民行车时享受到了“丝滑”的通畅交通。那么,北半幅地道建设情况如何?11月7日7时,工程现场传来好消息:随着最后一方混凝土完成浇筑,辽阳路快速路工程北半幅地道段主体结构顺利封顶,比预定目标时间提前1个月,再次刷新了青岛“市政速度”。同时,北半幅地道段附属结构施工开启。

山东首例 高品质混凝土打造简约风

在北半幅地道段施工现场,施工人员正用数米长的振捣棒帮助水泥均匀分布,提高凝固质量,让地道墙壁看起来更美观。浇筑、振捣、养护……辽阳路地道施工采用了青岛地铁的绿色低碳高品质混凝土技术,全面提升混凝土质量,用手触摸光滑细腻,真正实现了混凝土的内实外美。同时地道墙壁将作为隧道内永久景观对外展示,打造出清水混凝土风格的低碳建筑。

据悉,辽阳路快速路地道段是山东省内首例高品质混凝土地道,以精简的混凝土原色代替常规地道装修,北半幅地道段更升级了南半幅地道段的施工经验,将消防设施、控制箱等部分箱体嵌入地道墙体壁龛,从而呈现出质朴、典雅、统一的外立面效果。这种近于混凝土本色的自然之美,被称为“高级灰”,实现了混凝土厚重景观与建筑艺术共生。

饱和投入 “四线合一”交通走廊落成在望

辽阳路快速路工程是我市城市更新和城市建设三年攻坚行动的重点项目,打造青岛“四纵五横”城市快速路网中的重要道路。项目全长4.7公里,其中地道全长约1215米(闭口段785米+敞口段430米)。项目去年12月实现了主线桥梁通车,今年6月南半

幅地道段通车后,根据交通数据分析,行车速度比通车之前提高47%。

辽阳路快速路工程作为青岛第一条汇集了桥梁、隧道、道路、地铁“四线合一”的交通负荷走廊,工程建设条件非常复杂。在青岛市住房和城乡建设局等部门大力支持下,项目克服了管线迁改、交通调流等各种困难,得以顺利推进北半幅地道段的建设。

为了尽快完成北半幅地道段建设,青岛地铁集团第一建设分公司积极组织施工单位在有限的地道空间里饱和式投入机械设备及人员,借鉴了南半幅地道段、地铁的施工经验,使用移动天幕、围挡喷淋等防尘降噪设施,应用于市政工程中的地道段建设;同时,应用智能钢筋加工厂、智慧工地平台有效缩短工期,势如破竹般向前推进地道段北半幅施工。

刷新进度 争取实现早日投入使用

目前,辽阳路快速路主线高架桥、匝道桥、地面道路、地道段南半幅已全部完成。主线高架桥及地面道路于2022年12月26日建成通车,较原计划提前94天;匝道桥于2023年5月4日实现通车,较原计划提前119天;地道段南半幅于2023年6月21日实现通车,较原计划提前2个月;桥下道路于2023年7月15日完成,较原计划提前47天。现在,辽阳快速路北半幅地道段主体结构封顶,比计划提前1个月。

如此高的建设效率,让辽阳路快速路的建设不断刷新“进度条”,其背后的“秘密”有哪些?记者采访了解到,地铁集团带领辽阳路快速路各参建单位超前策划,优化施工组织,克服了地下管线众多、周边环境复杂等不利因素影响,主要领导重点盯控调度。施工过程中,青岛地铁第一建设分公司组织施工单位倒排工期、每周调度、优化工序,发动项目后方公司调配资源,饱和式投入,有效避免了现场材料供应不及时、人员补充不到位及工序衔接不顺畅等问题,确保工程进展顺利。

施工中,建设者强化文明施工管理,在施工中采用移动式“天幕”,有效降低扬尘、噪音和光污染。另外还采用了静爆与钻劈法石方破碎技术相结合的施工方法,保障了周边构筑物的结构安全。

据介绍,地道段施工现场设置了智慧展厅及观景平台,结合物联网技术、网络技术,建立“智慧工地”系统平台,远程实时掌握项目进展、质量、安全,便于及时发现并督促整改问题,促进标准化3.0建设落地生根。在南半幅地道的施工中,就建立了青岛市政工程的首个智能钢筋加工区。数控智能加工设备,只需输入所需钢筋的弯曲角度及长度,即刻自动进行生产。设备能够智能化集中加工并有效管理钢筋原材、半成品、成品,从而解决地道工程钢筋体量大、种类多的难题,提升钢筋加工安装质量及精细化管控水平。辽阳路快速路地道段属大体量工程,每天消耗的钢筋量巨大。投入运用

的全自动数控钢筋设备都是通过编程式、智能化的控制技术,一改以往的人工操作方式,具有占地小、成本低、操作简便、控制器智能化等特点,生产程序可由工作人员根据实际需要自行调整,在降低能耗的同时,也提高了钢筋加工速度,比起人工加工可快上2.5倍。

/ 声音 / 建设速度真快 期待早日通车

市民王先生家住浮山后四小区,工作单位在海慈医院附近,他每天上班时从劲松三路出发,左拐走辽阳东路。在上班高峰期,从劲松三路到福州路这一段,堵车15分钟左右。“每天一早就能看到工人在忙碌,周六、周日和节假日他们也不休息。”王先生说,工人们干得很快,从地道建设外部就能看到,隔几天就变一个样。”7日下午,王先生接受记者采访时说。

与王先生通勤情况正好相反,市民孙小亮每天从小港到深圳路附近上班,来时在青岛妇女儿童医院附近堵一阵,但也很快就能通过。他听说地道北段封顶的消息后非常开心。“这建设速度也太快了吧!”孙小亮高兴地说。现在的南半幅通道被西向东方向的车辆占用,等到北半幅地道通车,车辆各行其道,整个辽阳路一下子就顺畅了。

本版撰稿
观海新闻/青岛早报首席记者 魏妮邦