

# 比拼贡献力 看看谁上榜

“青岛市社会组织风云榜”开始评选 “最具贡献力社会组织”评选包含4类组织

早报10月30日讯 记者从青岛市民政局了解到,为贯彻落实民政部、省民政厅关于促进社会组织健康有序发展的有关精神,进一步激发全市社会组织干事创业热情,推动全市社会组织高质量发展,青岛市民政局拟在全市社会组织中开展“青岛市社会组织风云榜”选树活动。

“青岛市社会组织风云榜”共设两大项目,分别是青岛市最具贡献力社会组织与青岛市社会组织典型案例。青岛市最具贡献力社会组织评选包含4类组织,每类各评选10家,分别是经济发展类,要求近年来对促进青岛市经济发展、吸纳高校毕业生就业、促进

“双招双引”、举办重大会议会展等领域作出突出贡献的社会组织;社会治理类,要求近年来在参与乡村振兴、助力东西部协作、服务基层社会治理等领域作出突出贡献的社会组织;公益慈善类,要求近年来在应急救灾、公益慈善事业等领域作出突出贡献的社会组织;学术研究类,要求近年来在技术研发、出版专著、科研成果转化等领域作出突出贡献的社会组织。

青岛市社会组织典型案例将评选20个,要求是近年来社会组织在工作实践中形成的具有一定时代性、权威性、示范性和创新性的典型经验和做法。

以上参与选树的社会组织应是在青岛市各级登记管理机关依法登记成立的社会团体、社会服务机构(民办非企业单位)和基金会,且近年来未受到过行政处罚、未被列入活动异常名录或严重违法失信名单、社会组织及其党组织负责人未因本组织的职务行为受到刑事处罚和执纪问责。

选树工作将按照推荐申报、复核评审、结果运用等程序。建议有业务主管单位的市级社会组织,由业务主管单位向市民政局推荐;没有业务主管单位的市级社会组织,由相关行业管理部门或党建工作机构向市民政局推荐;在区(市)登记的社会组织,由区

(市)民政部门统一组织向市民政局推荐。11月20日前,市民政局将联合青岛市社会组织总会、青岛市国际公益研究院对推荐材料进行复核,并组织专家进行评审,按得分高低形成建议名单。11月24日前,青岛市民政局确定结果名单并下发通知,12月初拟举办“青岛市社会组织风云榜”庆典活动。

市民政局相关负责人表示,“青岛市社会组织风云榜”是我市社会组织领域首次开展的重大活动,旨在深入挖掘社会组织典型事迹,讲好社会组织故事,弘扬社会组织公益价值,充分发挥好社会组织典型的示范引领作用。

(观海新闻/青岛早报记者 杨健)

## 患者出院后也有医疗照护

青岛市市立医院创新性推出全流程服务

早报10月30日讯 为确保患者出院后能够得到持续和完整的医疗照护服务,青岛市市立医院以患者需求为导向,积极探索并逐步形成“医疗机构—接续医疗机构—居家照护”三位一体的全链条服务模式,把服务从入院、在院延伸至出院后,为患者提供涵盖评估、照护计划设计与实施、转介以及出院后延续照护等全流程服务。

早在2021年6月,青岛市市立医院就率先在11个科室试点开展出院准备服务。各科室成立出院准备服务小组,由责任护士、主管医师、康复师、营养师、专科护士等多学科人员协同合作。对于有照护需求的患者,邀请患者及其家属共同设定涵盖告知出院步骤、发放出院计划清单、安排随访预约等7个方面的通识性照护计划,同时结合患者目前健康状况、照护问题以及照护需求,拟定患者个性化照护计划。

两年来,从试点到如今的广泛实施,医院的出院准备服务共服务患者5202人次,提供转介服务37人次,“互联网+护理服务”开展524例,“网约护士”已为119名患者提供上门护理服务。

除了为有居家护理技术实操等需求的患者提供“网约护士”服务,青岛市市立医院常态化开展多项患者出院



青岛市市立医院护士上门护理。

后追踪服务,根据患者不同需求提供对应服务。如:对于有健康知识咨询需求的患者,提供“互联网+护理门诊”服务;对于病情变化或有康复需求的患者,协助进行网上预约专科复诊或康复介入,必要时联系急诊开通绿

色通道紧急救治;对于医联体单位或养老院等转介机构需要护理会诊,通过“互联网+护理服务”平台进行远程会诊或线下会诊。

(观海新闻/青岛早报记者 杨健 通讯员 谢小真 摄影报道)

/ 相关新闻 /

### 让“专病”得到“专治”

市口腔医院再开设5个专病门诊

早报10月30日讯 继口腔治未病中心、食物嵌塞门诊、颞下颌关节专病门诊等特色专病门诊之后,青岛市口腔医院今年再推出5个专病门诊,为患者提供更便捷的就诊渠道。

平时吃东西老塞牙,该挂哪个科?张嘴下巴就会“咔咔”作响,是挂口腔颌面外科还是修复科?对于不少患者来说,去口腔医院看病如何选择合适的科室是一个难题,如果弄不清楚自己的症状与具体科室的对应关系,挂错号也就在所难免,徒增许多波折,有时还会耽误病情。专病门诊应运而生,目前青岛市口腔医院不少专病门诊以症状命名,例如食物嵌塞门诊、颞下颌关节专病门诊等。这类症状的出现可能存在很多原因,导致患者挂号时不知道应该选择什么科室,现在有了专病门诊,患者就可以根据自己的实际症状选择相应的预约通道了。关于专病中心与普通门诊的差异以及专病中心的独特优势,从人员构成上看,主要考虑针对某一症状的多个学科医生,或是某个科室在某一方面具有显著技术特长的医生。

(观海新闻/青岛早报记者 徐小钦 通讯员 张延平)

## 艺考生注意! 12月16日开考

山东省教育招生考试院公布我省2024年艺术类统考时间

试形式,其中美术与设计类考试时间为2023年12月16日下午和17日全天,书法类考试时间为2023年12月17日全天。音乐类专业采取笔试+现场录制形式,其中笔试考试时间为12月17日上午,面试时间为2023年12月20日—30日,地点是山东师范大学(千佛山校区)。表(导)演类(戏剧影视导演方向)专业采取笔试+现场面试形式,笔试时间为2023年12月17日上午,面试时间为2023年12月20日—30日,地点在山

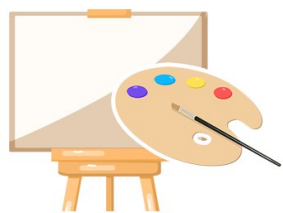
东艺术学院。

舞蹈类、播音与主持类、表(导)演类(戏剧影视表演、服装表演方向)专业采取现场面试形式,时间为2023年12月20日—30日,地点在山东青年政治学院、山东艺术学院和山东工艺美术学院。我省艺术类专业各类别统考仅在规定的组织一次考试,不组织也不允许第三方组织任何形式的跨区域“模拟考试”

组织专业能力考试(省统考)的艺术

类专业6种:美术与设计类、音乐类、舞蹈类、播音与主持类、表(导)演类、书法类使用省统考成绩作为专业成绩,依据考生高考文化课成绩和省级统考成绩按比例合成的综合成绩择优录取。从2024年开始,艺术史论、艺术管理、非物质文化遗产保护、戏剧学、电影学、戏剧影视文学、广播电视编导、影视技术8个艺术类专业不再组织专业考试,直接依据考生高考文化课成绩、参考考生综合素质评价,择优录取。

(观海新闻/青岛早报记者 钟尚蕾)



早报10月30日讯 10月30日,山东省教育招生考试院发布了《山东省2024年普通高等学校招生艺术类专业统一考试公告》。2024年,山东省普通高校招生艺术类专业中的美术与设计类、书法类、舞蹈类、音乐类、播音与主持类和表(导)演类专业实行省级统一考试。笔试时间为2023年12月16日至17日,面试时间为2023年12月20日至30日。

美术与设计类、书法类专业采取笔