

监控+执法 乐客城门口晚高峰不堵了

记者探访李沧交警优化夏庄路通行,护航李村商圈,释放消费潜能

1月下旬以来,不少驾车前往李村商圈的市民发现,位于维客星城和乐客城之间的夏庄路(南向北),以往的拥堵得到极大缓解。记者从青岛市公安局交通警察支队李沧大队了解到,大队采取监控抓拍+现场执法的方式,让违法停车、占用公交车专用道等导致拥堵的行为大幅下降。2月17日下午,记者在现场展开探访。

高峰时,乐客城门口拥堵缓行

市民刘先生家住李村商圈附近,驾车回家时经常路过夏庄路。“乐客城门前,经常一堵就是好一阵,导航显示红色。”刘先生称,晚高峰时会有不少出租车和网约车停在路边候客,导致进站的公交车不得不绕行。

“乐客城门前有地铁口和公交站,很多人打车前来,或者出站就要打车,导致大量出租车和网约车停在路边靠活。”李沧交警李村中队民警告诉记者,每到早晚高峰或周末、节假日,他们都会布置大量警力到场疏导交通,将违停车辆劝离。但是,总是有一些驾驶员和交警“打游击”。

夏庄路的这一路段,东侧是乐客城,西侧是维客星城,北侧路口还有银座商场。这种因为违停引发的拥堵,已经严重影响了商圈交通秩序和市民的体验感。

新方案,划线+抓拍+现场疏导

今年1月初,有司机发现,乐客城



交警在乐客城西门前的夏庄路上疏导交通。

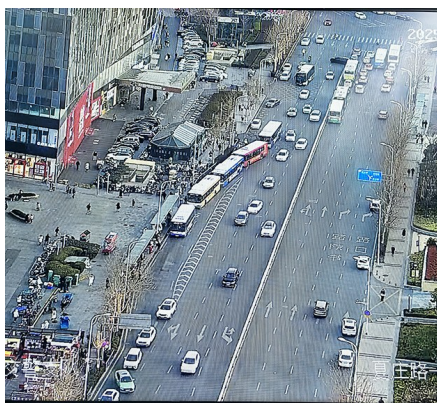
夏庄路门前的公交站附近新增了一处监控。除此之外,夏庄路上还专门施划了分道线,辟出最外侧的公交车专用车道。“我们把最外侧的道路设置成公交车专用道,只允许公交车车辆通行,其他车辆不得进入专用车道内行驶。车经这一路段的车辆,要在借道区域范围内驶出专用车道。”李沧交警大队民警告诉记者,监控已于1月13日正式运行,专门抓拍违法驶入公交车专用道或在专用道违停候客的车辆,依据《道路交通安全法》相关规定给予罚款100元的处罚。启用前,交警已通过各种方式向社会公布。

为方便出租车、网约车和其他车辆接送客,李沧交警在夏庄路南侧设置了

十多个限停两分钟的泊位,车辆可以在此等候。新方案运行初期,李沧交警李村中队专门派出警力在现场疏导,提示车辆避免违停。

整改后,拥堵路段堵车不见了

夏庄路交管新方案运行一个多月以来效果如何?2月17日下午6时许,记者在李沧交警李村中队监控室内看见,乐客城门前的夏庄路上,之前排队长队候客的出租车、网约车不见了踪影,公交车排队顺着专用道进站上下客,接送客的车辆停在公交专用道入口南边的临停车位上,接到客人或者送完客很快驶离。在夏庄路大崂路路口等红灯



乐客城西门前夏庄路晚高峰不再拥堵。的车辆,基本一个信号周期内就能通过,昔日的拥堵状况大大改善。

现场,李沧交警李村中队派出警力进行疏导,每当有车辆停放时间过长,守在公交车专用道入口的交警就会上前劝离。“大部分司机都已经知道要在专门区域上下客,且不能长时间停放。”执勤交警告诉记者,新方案运行一个月以来,日均抓拍数量下降了40%。李沧交警相关负责人表示,将继续采取多种措施,全面营造安全、有序、畅通、文明的道路交通环境。

观海新闻/青岛晚报/掌上青岛
首席记者 刘卓毅 摄影报道



扫码查看视频

列车长孙芳:9年坚守春运一线

服务复工返岗人员,只为旅客出行平安

本报2月18日讯 初春时节,外求学、务工的游子脚步匆匆,在人头攒动的站台上、在通达八方的列车上,一名名铁路工作者坚守岗位,守护着万千旅客的返工路。

18日9时16分,青岛开往贵阳北的G1323次列车从青岛站启程。开车后,乘务人员熟练地对每节车厢的大件行李处,按照大不压小、重不压轻的原则整理行李,为旅客发放行李名片卡,挂在行李箱上,避免错拿行李。据列车长孙芳介绍,G1323次列车单程2258公里,跨越6个省市,需要运行13小时34分钟。

33岁的孙芳是中国铁路济南局集团有限公司青岛客运段的一名列车长,2015年成为一名“高姐”,2017年通过选拔考试成为一名高铁列车长。今年是



列车长孙芳帮助旅客整理行李。

她工作后的第9个春运。“春节假期过后,务工人员、高校学生等旅客陆续开

始返工、返校,列车上客流量明显增加。”孙芳紧密结合客流激增情况,对上下客流较大的中途站,提前组织旅客车门口等候下车,避免影响后续行程。

看到站台上熙熙攘攘的旅客排队候车,看到车厢里座无虚席的景象,第一年参加铁路春运工作的邵明艳感慨,“首次参加春运,看到如潮水般的旅客在车站、列车上涌动着,我们更要打起十二分的精神,用更加认真细致的服务让旅客乘车更安心、更舒心。”从早上9时出发后,一直到当天晚上近11时才能下班。从滨海之城到西南腹地,是畅通鲁贵两地,连通港澳大湾区和成渝双城经济圈的重要保障。

(观海新闻/青岛晚报/掌上青岛
记者 徐美中 摄影报道)

两项污染物改善率第一

崂山交出亮眼成绩单

本报2月18日讯 为进一步保障群众生命财产安全及重点时段空气质量,崂山区全面部署,通过“四向”发力,强化源头管控,深化严打整治,1月崂山区空气质量持续改善,PM2.5、PM10改善率排名各区市第一,交出“亮眼”成绩单。

过程中,该区组织“冬日安澜”行动,持续开展联合执法,强化社会面动态巡查管控,小年夜、除夕夜、初一、初二等重点时段崂山区国省控子站及各镇街子站,均未出现异常污染影响。刚刚过去的2024年,崂山区PM2.5、PM10浓度均达到历史最优水平,同比分别改善14.8%、20%。(观海新闻/青岛晚报/掌上青岛 记者 徐美中)

筑牢消防安全防线

莱西消防开展“入户式”宣传

本报2月18日讯 为加强群众的消防安全意识,提高沿街商铺消防安全管理水平,2月18日,莱西市消防救援局走进重庆路沿街商铺开展“入户式”消防宣传活动。

消防宣传人员采取发放消防宣传资料、面对面讲解、互动交流等方式,向商铺经营者详细讲解了消防法律法规、常见火灾的种类及成因、如何预防火灾、如何在火场中逃生自救等消防安全知识,并耐心解答了他们在日常生活中遇到的消防安全问题。宣传人员提醒商铺经营者,要牢固树立“隐患险于明火,防范胜于救灾”的消防安全意识,谨慎用火用电用气,定期开展自查自纠,避免火灾事故的发生。

(观海新闻/青岛晚报/掌上青岛
记者 刘卓毅 通讯员 夏小茜)

过滤式消防自救呼吸器,必须合格

青岛前湾保税港区消防开展专项检查,把好“安全关”

本报2月18日讯 为做好消防产品全链条质量监管,2月17日,青岛前湾保税港区消防救援大队主官带队走进青岛中外供应链管理有限公司和青岛达安汽车检测技术有限公司,对过滤式消防自救呼吸器产品开展质量安全专项检查。

检查期间,大队监督员严格按照相关规范要求,仔细查看产品的外观、头带、气密性、滤毒罐的有效期限,排查受潮、锈蚀等情况,全面检测产品性能,核查各单位使用的消防产品是否具有质量检测报告、合格证书等材料,现场测试呼吸阀等关键部件,同时向各单位负

责人详细讲解假冒伪劣消防产品的危害性,引导单位消防安全责任人、管理人树立消防产品质量意识。

“有毒有害气体被过滤装置过滤后,能产生较为洁净的空气供人呼吸。”大队监督员称,在火场逃生前佩戴可靠的防烟防毒呼吸装置,利用疏散通道安全脱离险境,可以避免很多危险。下一步,大队将持续加大对各类场所的消防产品监督执法力度,规范消防产品市场秩序,切实将消防产品监督管理工作抓在日常、落到实处,为消防安全提供坚实保障。(观海新闻/青岛晚报/掌上青岛 记者 刘卓毅 通讯员 武晓茹)

天气预报

市区	今天 多云
东北风3-5级	0℃~4℃
明天 阴	
北风3-5级	-1℃~4℃
明天	
崂山	阴 -2℃~5℃
即墨	阴 -4℃~5℃
胶州	阴 -4℃~5℃
黄岛	阴 -2℃~5℃
莱西	阴 -6℃~5℃
平度	阴 -5℃~5℃