



## 地铁4号线通过初期运营前安全评估

# 开跑倒计时 车站晒靓照

为确保地铁4号线今年年底前顺利开通,市交通运输局按照交通运输部相关规定要求,委托上海市交通运输行业协会于12月12日至15日开展了地铁4号线初期运营前安全评估,市运输中心具体开展相关组织工作。与此同时,4号线部分车站照片也首次被公开曝光。

### 围绕九大系统开展测试检验

我市地铁自2015年首条线路开通至今,坚持每年至少开通一条线,截至目前已开通6条线路,运营里程达284公里,位列全国第十名,网络化运营初步形成。地铁4号线作为山东省和青岛市重大项目,全长约31公里,总体呈东西走向,设25座车站,沿线经过市南区、市北区、崂山区的人口密集区域以及多所学校、医院,在我市轨道交通线网中发挥“穿线成网”的作用。

初期运营前安全评估是对城市轨道交通系统设备性能的全面核验,是轨道交通工程投入运营的前提条件和重要保障。本次安全评估由来自上海市交通运输行业协会总体、线路、轨道、建筑、结构、车辆、供电、通信、信号、消防与给排水、通风与空调、综合监控、车站设备和运营等方面的20名专家开展评估工作,市交通运输局等市区部门以及4号线工程建设、勘察、设计、施工、监理等相关单位的代表参加了会议。

评估过程中,专家组听取了工程建设情况、初期运营准备、公交配套等相关报告汇报,审阅了有关资料,实地考察车站、区间等实体工程,现场进行了相关系统功能测试,并与各参建单位相关人员进行了询问、交流。

经过4号线全面、深入地严格审查评估,专家组对青岛地铁4号线工程各项筹备工作给予了高度评价,一致认为4号线各项指标满足初期运营前安全评估技术规范要求,顺利通过初期运营前安全评估,标志着地铁4号线完成了开通前最重要的检验,为开通奠定了基础,开通初期运营进入倒计时。

下一步,市运输中心将按照专家组意见建议,督促地铁集团、建设、运营等单位立即对评估发现的问题进行整改落实,明确整改时限、责任人以及整改措施,确保地铁4号线年底前顺利开通初期运营,进一步提升市民的出行效率和生活品质,为加速构建城



信号山(青大附院)站站厅顶部流线设计。

市现代化快速交通体系提供助力,推动我市加快迈向“活力海洋之都、精彩宜人之城”。

### 部分车站靓照首次曝光

开通的脚步越来越近了,4号线部分车站的靓照也首次公开曝光。地铁公共艺术是城市文化最直观的载体,作为城市“金腰带”的4号线,在公共艺术空间的呈现上将给大家带来怎样的惊喜?其中,信号山(青大附院)站以《光阴的故事》为主题,关键词为希望、未来、梦想。车站采用中国传统绘画散点透视的表现手法增加空间的延展性,画面色彩亮丽、构思精巧。将基督教堂、青大附院、德国总督楼旧址博物馆等周边标志性建筑样态穿插其中,辅以写实手法,将艺术性与多样性相融合,洋溢着中西方结合的艺术之美。站厅顶部的线性结构的延伸设计能够引导人的视觉焦点的转移,就像流转飞扬的羽翼,向前飞翔、圣洁光辉。海泊桥(海慈医疗)站以《海泊流韵》为主题,关键词为荡漾、清灵、生机、纯粹。蔚蓝色的大海用自然天成的美丽,蕴润着这座三面环海的城市。西吴家村站以《老城记忆》为主题,关键词为传统、记忆、变迁、传承。车站的装饰是老青岛的里院建筑形式,承载着童年时光,定格着家长里短,都是人间烟火的味道。西吴家村站将“口”“日”“目”“凸”“回”等多种造型结构在空间中进行层次丰富的处理。在色彩与线条的作用下,使之呈现出梦幻般的视觉效果,唤起人们对青岛旧时光回忆。

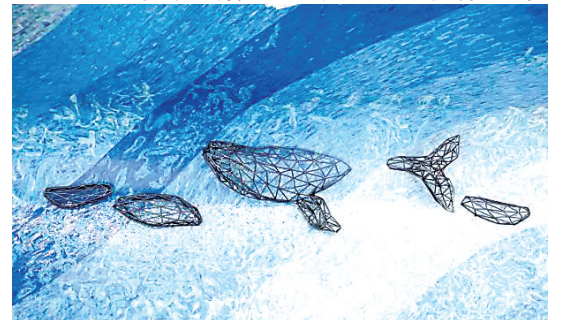
观海新闻/青岛晚报 记者 徐美中



西吴家村站站厅文化墙。



信号山(青大附院)站站厅文化墙特写。



海泊桥(海慈医疗)站站厅文化墙特写。

## 男子被压电动车下 司机乘客伸出援手

胶州巴士有限公司公交司机孙先亮与乘客暖心救助被困男子



下行下站,公交司机孙先亮与乘客救助被困男子。

本报12月15日讯 日前,胶州一男子骑电动车在马路中间摔倒,被压在车下动弹不得,青岛城运控股集团胶州巴士有限公司二路队2路线驾驶员孙先亮驾车途经此处,和车上的乘客共同帮忙,合力将该男子救出。

据孙先亮回忆,当天下午4时30分许,他驾驶公交车下行至郑州路建设银行附近,看到前方马路中间一骑电动车的男子摔倒在地,路上的车辆川流不息,存在很大的安全隐患。只见该男子被电动车压在下面,拼命地挣扎却无法摆脱困境。

孙先亮见状立即安全停车,打开车门跑上前去,把男子搀扶起来,车上一名热心的乘客也跟随孙先亮下车,帮忙将电动车扶起。“你有没有受伤,需要我帮你叫救护车吗?”“谢谢你们,我没有事,不用去医院了。”孙先亮见男子并无大碍,便将电动车推到路边,再三嘱咐他要小心慢行注意安全后,才返回车厢继续营运。

事后,孙先亮说:“作为一名公交司机,每天在路上迎来送往,遇到这种突发情况,顺手帮一下也是应该的,特别是看到有乘客一起下车帮忙,心里感到很温暖。”

(观海新闻/青岛晚报 记者 马丙政 通讯员 高逢绪)

### 点对点一站式返乡直通车开通

## 元旦假期火车票明起开售

本报12月15日讯 临近元旦、春节,不少人选择返乡过节。为了方便来青来胶务工、经商、求学的外地乘客春节返乡,免除行李繁重、转乘费时的劳顿,城运控股交运胶州分公司充分发挥道路客运灵活机动的优势,开通“情满旅途·返乡直通车”,为春节返乡群体提供从“校门”“厂门”到“家门”的一站式服务。

返乡直通车可根据用车单位需求,提供现场发车、异地返程包车等“点对点”“零换乘”一站式接送服务。途经线路站点可细化到乡、镇、村,真正解决群众出行“最初一公里”和“最后一公里”难题。有需求市民可拨打服务热线81122802、81122810预约,提

供企业/学校的地址、乘车时间、人次及返乡路线等,便于规划线路。预约成功后即可享受“一站到家”服务。

此外,17日(本周六)起,旅客可以通过12306网站、APP等购买元旦假期首日火车票。除夕当日(1月21日)火车票将于1月7日开售。需要注意的是,不同火车站车票网上起售时间并不相同,旅客需根据自己购票的车站查询购票具体时间,提前做好准备,以免错过购票时间。旅客可以打开12306官网,点击“信息查询”栏目下的“起售时间”,再选择起售日期和起售车站进行查询。

(观海新闻/青岛晚报 记者 徐美中)

## 大风预警拉响 周末冷冰冰

### 强冷空气来袭 岛城气温直降进冰窖

前一股冷空气刚走,新一股冷空气又来。15日上午,我市正好处在冷空气影响的空当,气温回升,风不大,算是冬日里的温暖天。从下午开始,新一轮冷空气来袭,这股冷空气势力强,周末天气将是“冷冰冰”。15日下午2时20分,市气象台发布大风蓝色预警信号。

今起一直到本周日,我市将始终处在冷空气的影响当中,气温将持续走低,尤其是周六白天到夜间,大风降温显著,风寒效应明显,应对冬天的厚装备需要再次上场。最新预报显示,17日我市多云转晴局部阴有小阵雪,北风3到4级转6到7级阵风9级,-6℃到-

1℃。18日我市晴间多云,北风5到6级阵风8级转南风3到4级,-6℃到0℃。为保障市民温暖过冬,我市公共交通在空调线路开足暖风同时,还通过铺设坐垫等方式,让市民出行更温暖。为冬日车厢配置爱心坐垫一直是402路多年传统。今年上线时间虽比往年晚了些,但温度不减。柔软的爱心坐垫不仅给车厢增加了温暖,也提升了城市文明形象。公交市南三分公司党支部副书记杨东表示,今后将继续深化“服务赋能美好出行”的深刻内涵,发扬“热情、真诚、关爱、温暖”的服务精神,用实际行动传递满满温情。

观海新闻/青岛晚报 记者 徐美中