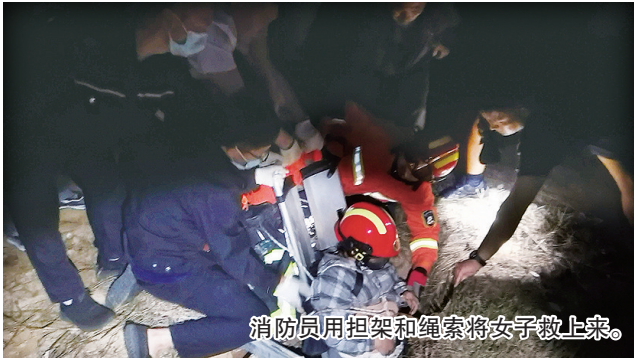


一脚踏空受伤 女子摔入地窖 消防员救上来

本报9月25日讯 23日,崂山区北宅街道上戈村,一名女子不慎坠入地窖,腰部受伤无法动弹。崂山区世园消防救援站救援人员到场后,用担架和绳索将女子救出。

救援人员到场发现,地窖位于上戈村主道路南侧一处空地上,深约三米,洞口宽约一米,四周为泥土结构。因天色较暗,女子无法看清路面,经过时不慎一脚踏空坠入地窖。救援人员下到地窖后,将女子小心翼翼地抬到担架上,随后利用安全绳、安全吊将女子固定在担架上。由于女子腰部受伤,疼痛不止,救援过程中一直不停呻吟,救援人员一边耐心安慰她的情绪,一边给她戴上安全头盔,防止上升过程中对她造成二次伤害。随后,在地面的救援人员合力将担架拉了上去,经过半个多小时的紧张救援,女子被救出并移交医护人员救治。(观海新闻/青岛晚报 记者 刘卓毅)



消防员用担架和绳索将女子救上来。

救援拖车追尾 司机被困车内 现场施救解困

本报9月25日讯 21日下午,青岛西海岸新区藏马镇G204国道一处路口发生一起追尾事故,一名救援车司机被困在车内。

泊里消防救援站消防救援人员赶到现场后发现,一辆拉载着客车的救援拖车追尾一辆半挂货车后,拖车头损毁较为严重,前挡风玻璃全部碎裂,拖车驾驶舱的方向盘及中控台向内倾倒变形,压在拖车司机腿上,将货车司机困在驾驶座上动弹不得,好在拖车司机意识清醒,受伤不严重。消防救援人员在确认好安全支撑点后,利用液压顶杆将货车变形的操控台撑起,同时被困司机配合消防救援人员自行将腿从操作台下抽出,随后,消防救援人员小心翼翼将拖车司机从车内抬出至担架上,并移交现场的120急救人员。

(观海新闻/青岛晚报 记者 刘卓毅 通讯员 李清浩 高偲喆)



受伤司机被消防救援人员救出。

十岁男童外出迷路 司机开私家车相送

本报9月25日讯 10岁的小魏趁着周末独自外出找同学,24日中午从娄山后坐上了38路车。车到终点站,乘客陆续下车,司机杨建宝却发现小魏仍坐在座位上。

“小朋友,到终点站了,可以下车啦!”“叔叔,我想去城阳,我好像坐错车了。”小魏无助地说道,杨建宝立即安慰:“别害怕,你能不能记住家长的电话?”经过一番安慰,小魏情绪稳定下来,并说出了妈妈的电话。杨建宝通过电话与小魏母亲取得联系,但对方却在加班,不能脱身。考虑到终点站附近没有合适线路到达城阳,正好下班的杨建宝决定,开着自己的小轿车将孩子送到城阳,让其和同学相聚。小魏母亲听后再三表示感谢,称下班后将会到同学家去接孩子。

经过一小时车程,当天下午3时,杨建宝将小魏送到同学家。途中,小魏表示,自己上车时没有看清站牌坐反了方向,随着车外环境越来越陌生,害怕的他迟迟未敢向他人求助。

李沧巴士公司工作人员提醒家长,临近国庆假期,一定要看护好孩子,外出时要防止脱离视线,以免发生意外。

(观海新闻/青岛晚报 记者 徐美中)

关于招募青岛市首个森林防火 宣传志愿服务队启事

为更加扎实做好我市秋冬季森林防火灭火各项工作,切实加大市森林防火宣传教育工作力度,营造“人人参与防火、人人关心防火、人人支持防火”的浓厚氛围,坚决防范遏制森林火灾发生,全力保障人民群众生命财产安全和生态安全。青岛市园林和林业局和报业集团联合招募青岛市百名森林防火义务宣传员,在青岛市园林和林业局的统一调度下,参与森林防火宣传工作。希望广大市民积极响应,为守护我市的绿水青山和人民群众的健康安全贡献一份力量。

一、招募宗旨

招募“森林防火义务宣传员”,旨在形成常态化宣传机制,增强社会森林防火意识,提高群众森林防火意识,进一步强化宣传做好森林防火工作,必须首先立足于“防”,增强林区群众防火意识,筑牢森林防火思想防线为目标。

二、招募对象

全市范围内具有爱心的社会团体或热心人士均可报名。

三、招募条件

1.政治立场坚定,遵守国家法律法规和相关规章制度,有一定时间从事社会义务监督活动。2.身体健康,男女不限,中共党员、退休干部、教师、退伍军人、社区工作者、在校大学生及热心公益人士优先考虑。3.热爱志愿服务公益事业,具有强烈社会责任感和奉献精神,具备服务他人的能力,有提升市民素质和提高社会文明程度贡献力量的强烈意识。能够熟练使用智能手机。4.具有

良好的心理素质和团队合作意识,遵守宣传工作纪律,服从指挥调度。

四、招募人数

计划招募100名,额满为止。

五、招募时间

2022年9月26日至10月10日。

六、工作内容

“森林防火义务宣传员”统一佩戴“森林防火义务宣传员”袖箍,在认真做好自身防护的情况下,结合自身工作生活特点,机动灵活开展森林防火的日常宣传工作。定期上森林防火宣传培训课,学习森林防火的相关知识和法规,向群众普及宣传森林防火安全知识,增强全民森林防火意识,营造全民防火的浓厚氛围,为有效预防森林火灾奠定坚实的群众基础。

1.监督公共场所森林防火情况。对违反森林防火条例等问题进行明察暗访,发现问题及时向市监管部门反映。

2.监督个人森林防火不文明行为。对景区公园山头等重点场所进行监督,对不文明行为等进行提醒劝导。

3.协助森林防火宣传工作。根据宣传工作的安排,协助做好宣传等其他工作。

七、报名方式

凡满足以上招募条件的志愿者,可将个人简历(个人简历内容包含:个人彩色照片、姓名、性别、出生年月、年龄、政治面貌、联系电话、个人介绍等),发至邮箱:slfhzyz@126.com。择优通知面试。

本报记者

讲文明 树新风 公益广告

您懂得 遵纪守法 诚实守信
别忘了 依法纳税 公平竞争



中共青岛市委宣传部