



桩基就位待架梁 桥面新成将开通

辽阳路快速路(福州路-海尔路段)月底架梁 南京路-福州路段主桥已划标线



火热的一线
记者探访

作为青岛中心城区“六横九纵”快速路网的重要组成部分,辽阳路快速路项目的进展备受市民关注。16日,记者从辽阳路快速路(福州路-海尔路段)04工区施工方中国建筑获悉,该工区主线90根墩柱已全部“立正”,正在紧张进行盖梁施工作业。本月底,总计200榀箱梁将陆续架设,有望成为该工程率先完成架梁工序的工区。施工方不断优化工序创新做法,争取早日完工通车。

辽阳路快速路(福州路-海尔路段)04工区

90根墩柱“立正”等待架梁

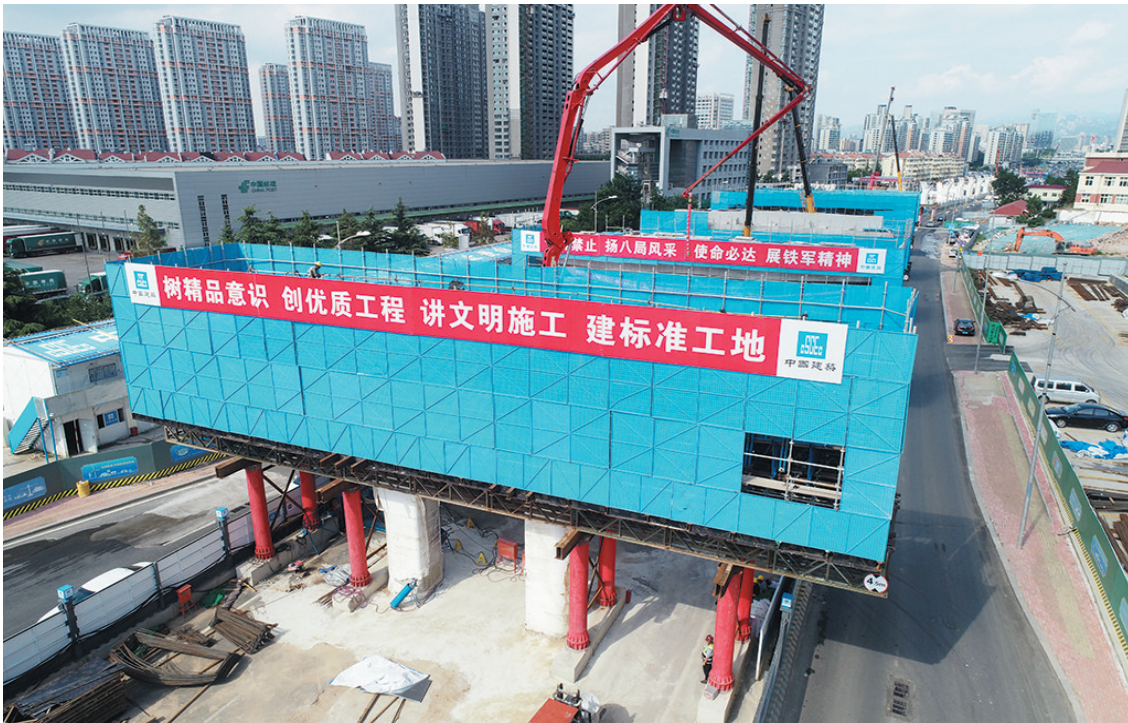
虽已进入末伏,岛城天气依旧炎热。16日上午,记者来到中国建筑位于劲松五路上的钢筋加工车间看到,工人们正在紧张作业。“仅四座钢筋梁,用钢量就在6000吨左右。”中国建筑辽阳路快速路(福州路-海尔路段)04工区项目部总工程师宋克坤告诉记者,从今年3月进场以来,项目部全体人员全部奋战在项目一线。虽然有疫情、降雨、高温等不利因素影响,但全体人员发扬铁军精神,创下了辽阳路快速路项目联合体中多个第一:第一家局部绿化迁改完成,第一家桩基进场、成孔、通过质监站验收,第一家承台桩基工程混凝土浇筑的施工单位。该工区全长1.667公里,主要为上桥下路的道路形式,其中主线桥梁设计时速60公里,标准段设置双向六车道,宽度25.6米,上部结构采用预制小箱梁,标准跨径30米;路口处根据跨径采用简支或连续钢箱梁;平行匝道设计时速40公里,宽7.5米,采用钢混组合梁结构;地面道路标准段设计时速60公里,红线宽度62米,设置双向六车道。

为抢抓工期,项目部在迁移管线、浇筑桩基同时,通过制梁场提前预制箱梁。“相比现场浇筑箱梁,提前预制可以节省不少时间,为项目如期贯通奠定了基础。”宋克坤表示,截至目前,项目90根墩柱已全部“立正”,正在抓紧推进盖梁作业。此外,承台、墩柱施工也即将完成。预计最迟到月底,项目将开始大面积架梁工作。预制好的箱梁,每块长30米重180余吨,一段双向六车道的桥面,需要架设5榀箱梁。宋克坤介绍,目前已就箱梁运送、架设过程中可能涉及的道路调流管制等情况制定了完善方案,“180余吨的箱梁,从位于环湾路的制梁场运送到现场,沿途交通保障至关重要。”此外,考虑到架设过程中需要占路施工,架设时间只能选择在晚上车流量较少时段。“届时,我们需要动用两台350吨吊机。”预计所有200榀箱梁全部架设完成,需要到10月中旬前后。

优化工序创新施工方法

宋克坤所在的辽阳路快速路(福州路-海尔路段)04工区,负责劲松四路至劲松八路段的施工作业。相比于此前他所负责的高速公路等项目,该项目地处闹市区,车流量较大,且附近居民小区较多,如何在确保不耽误施工进度同时,将对居民的影响降至最低,对项目部优化工序创新施工方法提出了考验。“我们在具体施工过程中,弃用作业时声音较大的冲击钻,改用旋挖钻。”宋克坤告诉记者,早在进场前他们就考虑到了项目所在地的实际情况,因此在设备选型时格外注意。除了选用声音较小的设备,施工过程中,他们还一直在一些离居民区较近的区段设立隔声屏,同时尽量在需要连续施工时提前推出告示。

“作为城市主干道,辽阳路地下也埋设了诸多管线。”宋克坤表示,管线迁移给项目施工也带来了一定影响。此外,因为靠近浮山的缘故,施工过程中发现了暗渠,6月以来青岛降雨频繁,为保障暗渠的排洪功能,在具体施工过程中他们会尽量保障其有足够排水能力。“项目所在区域地下水较为丰富,地质



辽阳路快速路(福州路-海尔路)04工区正在火热建设中。徐美中 摄



辽阳路快速路(福州路-海尔路)04工区桩基“立正”月底开始架梁。



辽阳路快速路(福州路-海尔路)04工区效果图



辽阳路快速路(南京路-福州路)主桥已施划道路标线。

条件对施工影响也较大。”施工过程中,每个桩基的埋深18米左右。项目在钢筋梁建设时采用了UH-PC100超高性能混凝土,可有效保障接缝处的施工质量。近期持续高温,为做好防暑降温工作,项目部调整工人作息时间,避开上午11时至下午3时高温时段,同时积极采购防暑降温用品。宋克坤表示,目前,项目已申报山东省绿色施工科技项目、青岛市智能建造应用试点,同时成立了项目QC课题小组,已选择课题并立项,逐步开展QC质量活动。辽阳路快

辽阳路快速路(南京路-福州路)

立起隔音屏划上道路标线

记者探访中发现,在辽阳路快速路(福州路-海尔路段)火热推进的同时,辽阳路快速路(南京路-福州路)正在抓紧施划道路标线、加装隔音屏,近期即将开通。

“道路标线马上就划好了,很快就可以开通了。”每天清晨上班,郝清波都会站在辽阳路永吉路路口,拍一张辽阳路快速路施工进度照片。这样的习惯,从工程开工以来,他一直保持着。郝清波的工作地点,就在辽阳路永吉路旁的场站,每天,他都要驾驶212路车穿梭在辽阳路快速路桥下,因此对施工进度格外关注。16日清晨上班,他发现,辽阳路快速路在抓紧铺完沥青后,又开始了施划道路标线。这也就意味着,项目离竣工越来越近了。16日中午,记者来到辽阳路快速路(南京路-福州路)施工现场,从辽阳西路过福州北路后往西三百米左右,马路南侧新拓宽了道路,目前已划完了道路标线,工作人员正在抓紧铺设人行道砖。一路往前,没多久记者来到辽阳西路永吉路路口,这是快速路往福州路方向的下桥口。宽阔的快速路上,四名身穿马甲的工人正在烈日下紧张施划标线。“车道分离线已经划完了,现在划指示箭头。”工作人员告诉记者,整条快速路的道路标线施划,已经用了两天时间,剩余工程预计很快将完成。快速路北侧,工人正在抓紧架设隔音屏。“全线就剩下这一段了,其他规划部位已经装完了。”工作人员告诉记者,装完隔音屏、划完道路标线,还需要做最后的清理工作,随即等待验收,只有通过验收后才能开通。

顺着辽阳路南侧向西,道路较为狭窄,抵达辽阳路绍兴路路口后,一块块挡板挡住了前进道路。一名工人正用铁丝将最后一块挡板固定住。“固定住后,这条便道就不能通行了。”这名工人告诉记者,辽阳路快速路(南京路-福州路)主桥预计月底就将开通,随后施工将转入桥下作业。记者所通行的便道,下一步还要加宽。主桥开通后,车辆通过已经建设的新加宽路,可快速抵达福州路,有效疏解目前杭鞍高架南京路下桥口处的车流。“开通后,我们开车也舒服多了,不用担心堵车和大角度掉头产生的安全隐患了。”郝清波说。

观海新闻/青岛晚报 记者 徐美中