

拉高标杆争先进位 真抓实干事争一流

创新引领，青岛地铁开新局中展现新作为

聚力城市更新，争当全市高质量发展“排头兵”

在喜迎党的二十大、向着第二个百年奋斗目标迈进的关键时刻，省第十二次党代会聚焦聚力新时代社会主义现代化强省建设，锚定“走在前、开新局”，科学描绘了今后一段时期发展的宏伟蓝图；青岛市第十三次党代会提出“一二三四六十”目标定位和思路举措，吹响了建设新时代社会主义现代化国际大都市的号角。

对于青岛而言，2022年开启了城市进化的崭新之旅，城市更新建设，打开了青岛高质量发展新空间。地铁集团主动担当作为，全面匹配城市发展战略，成为唯一承担城市更新建设三年攻坚行动专业指挥部的国有企业，同时还承担了低效片区开发建设、市政设施建设、历史城区保护更新等攻坚任务。

青岛地铁坚持实字当头，干字为先，脚踏实地，真抓实干，一步一个脚印把工作干实干成干好。随着攻坚行动深入推进，青岛地下“生长轴”不断延展，辐射延伸到城市各个角落。今年上半年，4号线提前实现洞通、轨通、电通，完成冷热滑试验；8号线南段、6号线一期、2号线西延段土建工程顺利推进；三期7条线仅用9个月实现全部开工，在建线路达到11条、219公里，创历史新高；辽阳路快速路建设全面提速，南京路至福州路段主体工程完工；福州路至海尔路段2月开工，主线桥桩基已完成81%。TOD开发加快全域布局，新开工项目2个，新获取土地77亩，在建项目6个，全面完成上半年城市更新建设任务。

“城市轨道交通是现代大城市交通的发展方向。”青岛地铁准确把握新发展阶段，完整、准确、全面贯彻新发展理念，主动服务和融入新发展格局，自觉把各项工作放到全省龙头、全国一流的坐标中，加强前瞻性思考、全局性谋划、战略性布局、整体性推进，提出了“建设世界一流地铁，打造一流城市投资建设运营商”的“双一流”目标，制定“三六五”（聚焦“线路建设、TOD开发和轨交产业集群”三个千亿投资目标，立足“运更多的人、赚更多的钱、用最少的电、让更多人工作生活在地铁旁、青岛地铁青岛造、匹配城市战略”六大发展愿景，持续深化市场化改革，全面拓展“建设、运营、开发、经营和资本运作”五大赛道）发展战略，走出了一条具有青岛特色的轨道交通高质量发展之路。

坚持创新驱动，让“第一动力”更加澎湃

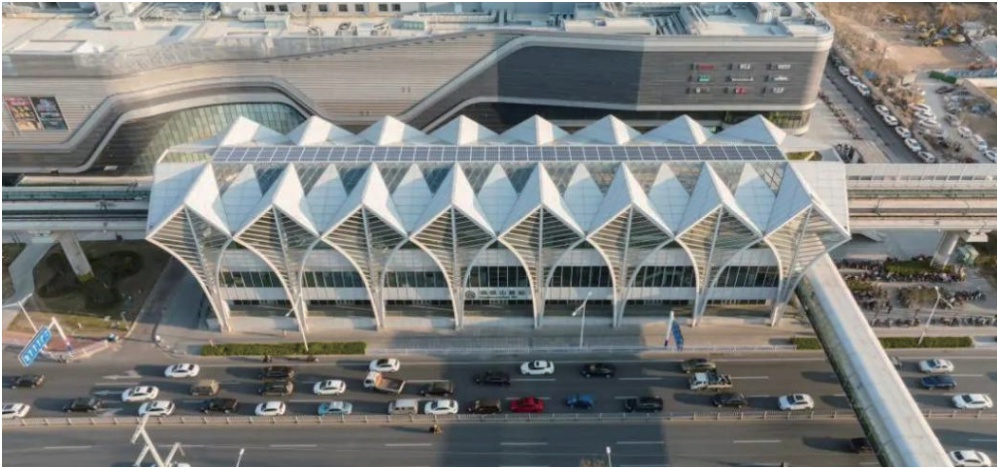
创新是引领发展的第一动力，位居五大新发展理念之首；创新驱动，成为中国快速发展的核心战略之一。

今年，省、市党代会都将“创新驱动”作为引领未来发展的“金钥匙”，省委省政府印发《关于国有企业创新驱动高质量发展的十条意见》，明确提出“到2025年打造5家左右世界一流企业、15家左右行业一流企业”。

抓创新就是抓发展，谋创新就是谋未来。青岛地铁抓住创新引领发展这个“牛鼻子”，在国内率先发布建设世界一流地铁“1+6”目标体系，全面引领地铁高质量建设运营。“1”是以创新为引领，“6”是“安全、优质、高效、绿色、智慧、和谐”六大目标。已发布的目标体系建设篇、运营篇，既有宏大目标，也有阶段性目标，更有立做立行目标，是在深入对标《交通强国建设评价指标体系》基础上研究制定的科学体系。当前，“双一流”理念已经成为青岛地铁的独特气质。

创新是“冲刺跑”，唯有奋勇争先以胜之。今年以来，地铁集团健全完善创新体系，大力推行“揭榜挂帅”制度，让创新人才成为集团明星，形成崇尚创新、勇于创新、激励创新的价值导向和文化氛围。在“双碳”战略、科技创新上持续发力，将创新融入企业发展的血液。

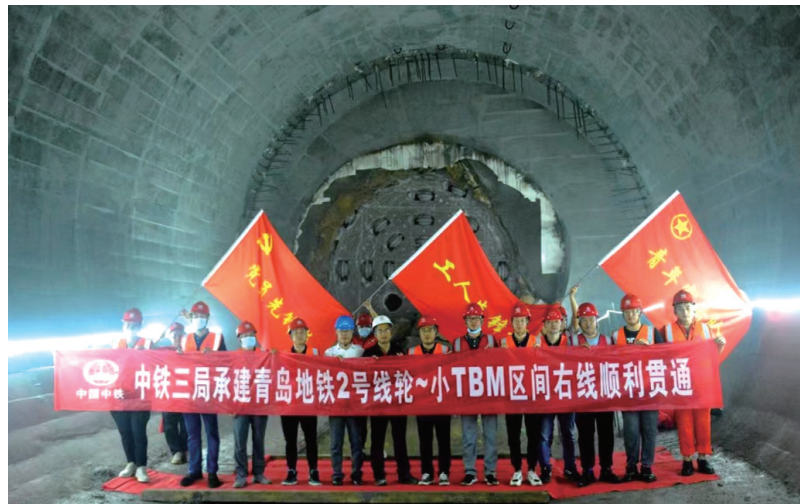
谋事要有新思路，干事要有新章法，成事要有新抓手。青岛地铁锚定“建成世界一流绿色地铁，实现节电30%、降碳40%”的双碳目标，发布《绿色城轨发展实施方案》，加快推进“双碳”战略，联合西安、郑州等6家地铁签订黄河流域城市轨道交通“双碳盟约”，成功挂网行业首台全自主知识产权MW级飞轮储能装置，实现节电800万度，减碳8000吨；利用光伏发电技术在13号线古镇口车辆基地等四处场站进行项目建设，总装机容量3兆瓦，是我国北方装机容量最大的地铁光伏发电项目，全力打造“绿色地铁”青岛范本。



▲青岛地铁13号线凤凰山路站光伏一体化车站。



▲青岛TOD开发一号工程和低效片区利用重点工程——青岛创新创业活力区效果图。



▲青岛地铁2号线西延段最长区间贯通。



▲青岛地铁参加市国资系统争创“青岛市五星级党组织”擂台赛。



■青岛地铁6号线一期装配式车站（可洛石站）拼装现场。

“最聪明”地铁从青岛出发，跑到世界最前列。国家示范工程——列车自主运行系统（TACS）项目，是青岛地铁牵头中国中车、上海富欣、中兴高达，在自主创新领域的关键性技术突破，具有国际领先水平。目前，已完成6号线项目招标，一系列技术难题被攻破，正式进入工程应用阶段，将是国内第一条列车自主运行线路，具有完全自主知识产权。TACS技术的推广和示范应用，将极大提升“中国智造”在世界轨道交通领域的地位和影响力，为中国城市轨道交通装备“走出去”提供有力保障。

强化基层党建，班组“小细胞”迸发企业“大活力”

基础不牢，地动山摇。班组是国有企业高质量发展的基础细胞，将党建工作融入班组建设，

把基层党组织建设得更加坚强有力，引导党员发挥应有作用，方能将党建工作有效转化为一线生产力，全面激活企业高质量发展活力。

一个支部就是一座堡垒，一名党员就是一面旗帜。地铁集团党委把党员教育管理作为提升基层党建工作水平的突破口，对全体党员实行量化积分考核管理，采用“季度积分+年度测评”双考核机制，以“积分制”为党员精准画像，激励基层党员立足岗位争当“领跑者”。以量化思维加强党建标准化规范化建设，推行党支部评星定级管理，组织开展“亮绩”“赛绩”观摩比拼活动，推动基层党组织由“规范”向“创优”转变。

“我们打造‘红色井冈山’党建品牌，创新党员‘1+N’包保机制，党员骨干对后进员工‘结对帮扶’；创新‘党建+网格化’机制，实行‘值班站长+党员’双治理模式，实现支部、班组‘双过硬’，2021年获得‘全国质量信得过班组’荣誉称号

号……”在参加国资系统争创“青岛市五星级党组织”擂台赛时，运营一中心井冈山区党支部书记刘畅这样讲到。这是青岛地铁推进国企党建与一线生产经营深度融合的生动实践。

在党建赋能引领下，运营一线创新“小立法”“二次分配”管理模式，将班组治理和绩效分配的主动权、决策权交到班组成员自己手里。截至2021年底，占90%运营一线员工纳入薪酬“二次分配”，进一步增强了员工主人翁意识和参与公司治理的积极性，形成“五小”优秀成果157项，产生经济效益176.83余万元；“安全、技能、应急、管理”能力稳步提升，隐患排查数量同比上升26%，设备故障率同比下降31%，16项关键运营指标，13项全国第一，3项全国第二；科学精准疫情防控，创新青岛地铁App“五验合一”，安全运送乘客1.34亿人次，高效保障城市运行，在一线车站涌现出多位使用AED救人的感人事迹……工程建设板块班组建设也全面铺开，在建线路班组创建数量逐步增加，西海岸建设分公司创新“两进班组”（党建进班组、管理进班组），在6号线一期建成班组187个，3个班组获评国家级安全管理标准化示范班组，累计评选优秀班组成员1262人次，奖励41.68万元，推动安全、质量、效率、技能全面提升，仅用6个月、30多人，完成了512块、总重达2.3万吨的全国首座全方位装配式地铁车站。

奋力实干争先，全力以赴打好改革“组合拳”

当前，市委在全市开展“当龙头、作表率、开新局”大讨论，全面塑强青岛高质量发展新优势。青岛地铁集团作为资产超两千亿的大型国企、全省领先建设运营地铁项目的企业，理所应当以“事争一流”的奋进姿态，为推动青岛在全省勇当龙头、在全国争先进位、在全球彰显特色，为全省“走在前、开新局”作出更大贡献。

今年是国企改革三年行动的攻坚之年、收官之年。青岛地铁全面完成各项任务，法人治理结构更加完善；按照“全员绩效、分类考核、以岗定薪、按绩取酬”的原则，初步搭建了适应集团发展的绩效考核体系；加快推进运营公司“分改子”改革和组织架构优化调整，通过市场化运作探索运营开源新路径；创新“大设备”管理模式，建立起适应不同线路建设周期的人员动态管理机制，最大化发挥设备专业技术人才力量，实现全链条设备管理；银团贷款首次引入竞争机制，利率最低至3.55%，年节约资金成本6亿元。争取留抵退税53亿元，有效减轻了市财力负担……

改革，只有进行时，没有完成时。改革的关键在“一把手抓、抓一把手”。日前，在地铁集团举办的作风能力提升年“擂台赛”上，10个部室和分（子）公司负责人围绕主责主业，用数据、进度、实例赛成绩、亮问题、说思路、拼干劲，交出了2022年上半年的“答卷”，也围绕集团改革发展攻坚目标，创新路数打法，拿出了“路线图”，立下了“军令状”。

改革，不能回避问题，不能绕开险阻。勇于自我革命是每一个青岛地铁党员干部的鲜明品格。集团上下广泛开展“亮绩”“赛绩”活动，坚持与最优者对标、与最快者赛跑、与最强者比拼。地铁集团领导班子带队赴北京、深圳、成都等先进城市取经学习，带头到建设、运营、TOD开发一线“蹲点调研”，拉高标杆找差距，下沉基层挖短板，不断解放思想、开动脑筋，确保把工作抓到点子上、落到关键处。

建设“双一流”地铁，靠的是一流干部人才。在新的改革发展进程中，进一步牢固树立重实干重实绩的鲜明用人导向，坚持以干成事论英雄、以解决实际问题论能力，以高质量发展项目和高水平制度创新论业绩，实现“能者上、平者让、庸者下”，全面营造“以业绩选干部、用干部创业绩”的干事氛围。大胆培养和起用年轻干部，突破选人用人的障碍，逐步打破论资排辈和条条框框，让更多有能力的优秀干部在更重要的岗位上发挥作用，常态化开设“领导干部讲堂”，大力营造激情状态更加昂扬、作风能力更加过硬、创新突破更加有力、源头活水更加充盈的“实干家”队伍。

实干是成就事业的必由之路。青岛地铁将坚持以创新为引领，锚定“双一流”目标，聚力“三六五”战略，锤炼“凡事讲政治、谋事为群众、干事重实效、成事争一流”的干部作风能力，持续深化改革创新，铆足干劲、再接再厉，以“事争一流、唯旗是夺”的勇气和魄力，冲刺各项年度目标任务，奋力谱写青岛建设新时代社会主义现代化国际大都市新篇章，以优异成绩迎接党的二十大胜利召开！

■地铁11号线列车。