

## 戴淑娟:以笔绘心,墨香中绽放女性力量



## 1 艺术逐梦:书香润泽,风格自成

戴淑娟出生于书香世家。祖父曾担任国民革命军某部将军,还兼任大学教授;父亲是20世纪40年代北京艺术专科学校(现中央美术学院)油画系的杰出毕业生。这样的家庭环境,让她自幼便沉浸在艺术的氛围中,无需刻意引导,便踏上了这条充满魅力的艺术之路。

“艺术贵在真诚。”戴淑娟深受吴冠中艺术理念的

熏陶。在她眼中,艺术绝非仅仅是技巧的堆砌,更是情感的真诚流露。“每个人的艺术风格都是独一无二的,它会在成长过程中,受家庭、学校、社会等诸多因素潜移默化的影响。”戴淑娟的艺术风格在不断探索与变化中逐渐走向成熟,她追求的是一种随性自然、浑然天成的艺术境界。

“美的真谛源于生活。”

戴淑娟坚信,生活中的点滴感悟,沉淀于心底,再通过艺术的形式展现出来,便是最动人的画卷。因此,她的作品总是洋溢着浓郁的生活气息,饱含着深厚的人文关怀。如今66岁的她,在艺术之路上已走过数十载春秋。从传统绘画起步,她勇于探索未知,不断突破自我,在长期追求与实践的过程中,形成了独具特色的艺术语言。

## 2 艺术征程:突破自我,超越巅峰

“艺术是不断变化发展的。”戴淑娟深刻领悟到这一点。她觉得,真正的艺术家应勇于不断否定自我,积极探索新的表现符号与方式。她的艺术风格也在不断演变中逐渐完善,走向成熟。

戴淑娟介绍,1995年,她的国画作品《蕴力》成功入选

第四次世界妇女大会《中国女艺术家作品展览》,并被《中国美术报》评为全国十幅代表性作品之一;十年后,她的综合材料绘画作品《海上来风》又入选2025全球妇女峰会“与时代同行——当代中国女艺术家作品展”。“如今再看这幅综合材料绘画作品,

我都觉得不可思议。但艺术就是如此奇妙,它会在不知不觉中促使你不断否定自我,重新寻找新的符号,重新表达内心的感悟。艺术与时代紧密相连,它会随着人的生活经历不断变化,激励我们在艺术创作中大胆尝试、勇于创新。”戴淑娟感慨道。

## 3 女性视角:细腻坚韧,力量绽放

身为女性艺术家,戴淑娟拥有独特的观察视角和细腻的情感世界。她认为,女性艺术家在创作时往往更注重内心世界的深度表达,这种表达往往更加真挚动人,能够直击人心。

“艺术创作就是要将内心深处真诚的东西展现出来,女性在这方面更具耐心与

毅力。”戴淑娟感慨道。在家庭与社会的双重角色中,女性承担着更多的责任与压力。这样的经历赋予女性艺术家坚韧不拔的品质,使她们的作品充满了蓬勃的生命力与强烈的冲击力。“我最欣赏的中国女画家是周思聪,她的《矿工图》极具生命力;还有德国

版画家珂勒惠支的《母与子》,母亲低头凝视孩子的眼神,直击灵魂深处。”戴淑娟告诉记者,这两位女性艺术家的作品都蕴含着强大的爆发力与深刻的情感深度,堪称女性艺术力量的杰出典范。而她的作品也深受这种风格的影响,致力于表达内在的强大力量。

## 4 公益担当:推动发展,传递温暖

作为青岛市女书画家协会主席,戴淑娟不仅专注于个人艺术创作,更致力于推动女性艺术的发展以及社会公益事业进步。据了解,青岛市女书画家协会下设9个分会,广泛覆盖青岛市多个区域,并根据艺术形式细分为7个学会,涵盖国画、油画、水彩、综合材料绘画、书法等。在戴淑娟的带领下,协会积极开展各类艺术交流活动与社会公益活动。2023年3月,协会荣获全国妇联

颁发的“巾帼文明岗”称号,这是对协会工作的肯定与鼓励。

“我们通过拍卖作品,为春蕾特困生提供资助,救助贫困儿童,帮助因疾病特困而辍学的青年重返校园,助力慈善养老事业等。协会还组织了形式多样的讲座、画展以及进社区活动,用艺术的光芒照亮希望之路。”青岛市女书画家协会秘书长张静介绍。“艺术的生命力源于生活。”戴淑娟始终强调。她认为,艺

术不仅要关注个人情感的抒发,更要关注社会现实与人民需求。因此,她鼓励协会成员积极参与公益活动,用艺术的力量传递爱与温暖。

去年退休的戴淑娟,并未停下追逐艺术脚步。她依然保持着旺盛的创作热情与强烈的社会责任感,积极投身于各类艺术活动与社会公益事业,“学习是终身的,艺术之路没有退休之说。”

记者 臧硕 张磊

日常护具  
这样选

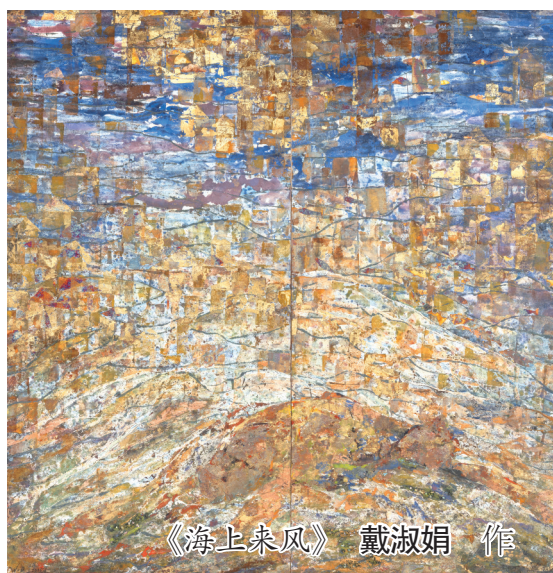
假日出游,长途坐车、爬山会加重腰、膝、踝关节负担,选对支具护具能缓解压力。专家提醒,合适远比昂贵重要,要结合自身情况在专业指导下选择。

膝关节支具需分阶选,通用型护膝适合膝关节轻微不适、日常运动人群;膝关节严重、关节畸形者,需定制医疗级专用支具,在骨科医生指导下佩戴。腰托优先选双层加压、宽幅款,能全面包裹腰椎,佩戴时在不影响呼吸前提下收紧,仅在疼痛急性发作或久坐时使用,长期佩戴易致腰肌萎缩,护腰核心是锻炼腰背肌。踝关节反复扭伤可选软性或硬性护踝;扁平足等问题可用3D打印定制鞋垫、颈椎枕。

骨科辅具使用也有要点:选择需遵医嘱;脱卸腰托要循序渐进并配合肌肉锻炼;儿童踝骨折支具依配合度选;医疗级定制辅具不可自行修改,不适及时复诊。



“吴冠中先生曾言,‘艺术是在纯洁无私的心灵里诞生’,艺术当是真诚且纯洁的,它贯穿于艺术创作、人格坚守以及社会奉献之中。”青岛画院国家一级美术师,中国美术家协会会员,青岛市女书画家协会主席戴淑娟如是说。即便去年已退休,她追求艺术脚步从未停歇,以更加炽热热情投身于艺术创作与社会公益活动。“学习是终身的,艺术之路没有退休之说。”



《海上来风》戴淑娟 作