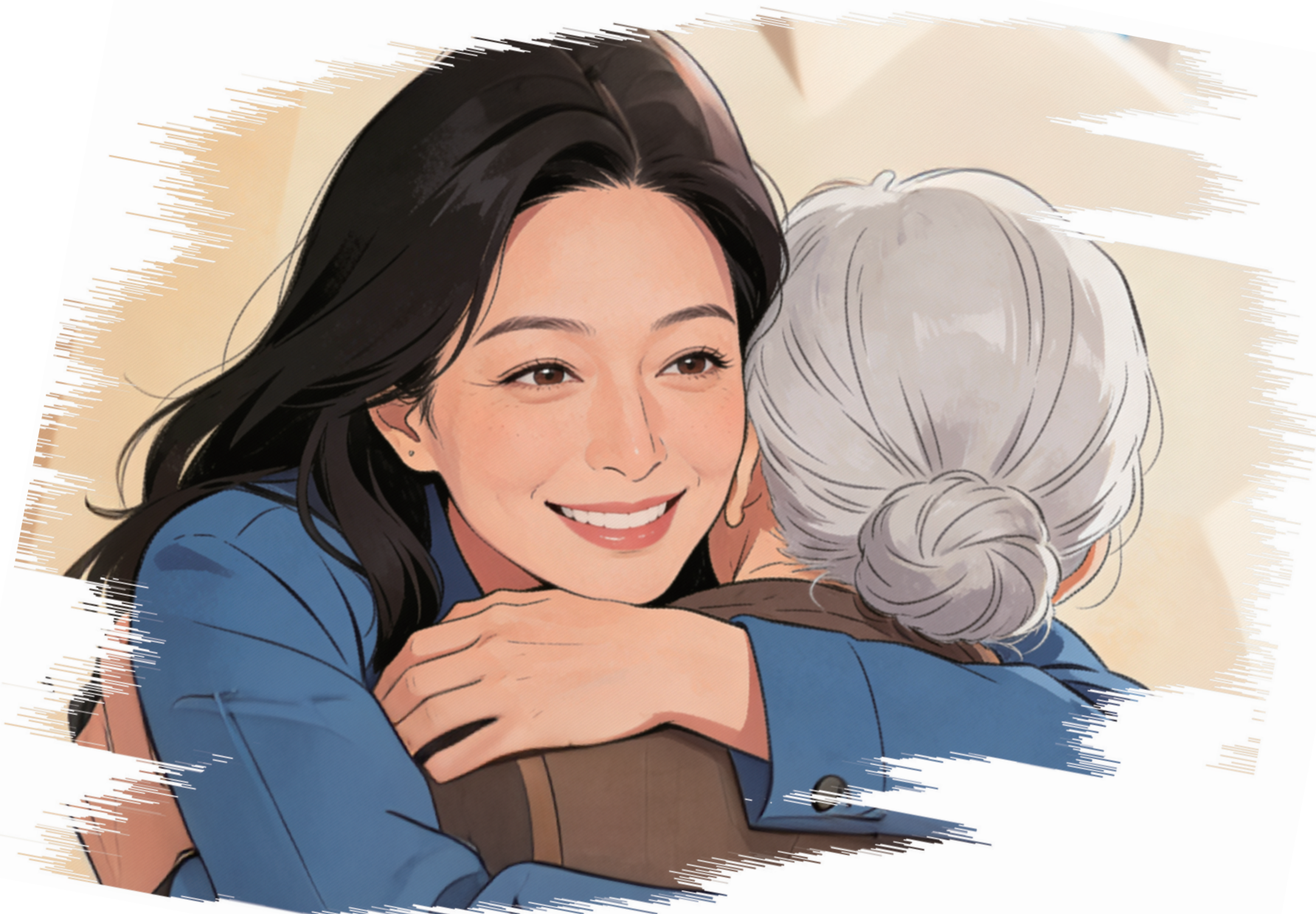




关注“阿尔茨海默病”

别让记忆“迷路”，用爱点亮回家的路



今年1月,71岁的成龙携新片《过家家》登录荧屏。他细腻演绎阿尔茨海默病老人,引发观众情感共鸣。片中,成龙借角色贴近记忆中的患病母亲,更在《人民日报》发文呼吁社会关注阿尔茨海默病患者群体。而银幕之下,无数患者正深陷记忆迷宫,他们的挣扎与困境鲜为人

知。阿尔茨海默病究竟有哪些发病预兆?我们该如何预防?与此同时,这部影片也唤起我们对亲情的珍视,提醒我们趁父母健在,多尽孝心,感念养育之恩。为此,本报策划了这组报道,让大家共同深入了解阿尔茨海默病,传递爱与关怀。

名家

《过家家》： 致我的母亲

▶ 2版

延年益寿

阿尔茨海默病 “隐形信号”别忽略

▶ 3版

特别策划

被疾病打乱的岁月 藏着未改的牵挂

▶ 4版