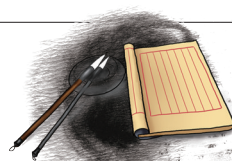


# 92岁李云棋:笔墨纵横写春秋



## 自幼学书法

“我的老家在贵州,父亲是一名私塾老师,我从小就跟随父亲写字。”1932年出生的李云棋告诉记者,自己八九岁的时候就开始了写小楷,并成为一生的爱好。“父亲也很严厉,有时会因为不认字挨罚的。”李云棋笑着说。受父亲影响,李云棋从小就开始饱读诗书,“小时候《诗经》《幼学琼林》都读了,里边有很多做人的道理。”12岁那年,李云棋不再满足于父亲的私塾课程,开始报考小学、中学,“但总归是要出去的呀。”在同学的鼓励下1949年底李云棋入伍了。“参军一个多月,我就参加了剿匪,子弹穿过我的眼角。”李云棋手指左眼角,直到现在还能看出当时留下的痕迹。

1952年,李云棋入朝作战,1958年回国。“回国后在北

京饭店参加了欢迎宴,当晚我们见到了毛主席,并面对面为毛主席唱了歌。”提及当时场面,李云棋仍然激动不已。

## 小楷写诗歌

回国后的李云棋被调入部队工程兵文工团。那时他经常到大西北“两弹一星”基地深入部队生活。“基地里的工作都是严格保密的,有时候一去就是半年,就连老伴不知道我具体在哪里。”后来,李云棋以这段经历为背景写了一首诗,叫《大漠天籁》。“我这一辈子忘不了戈壁滩的辽阔,忘不了这些无名英雄。”李云棋感慨道。

退休后的李云棋加入了首都老战士艺术团,“全国演出,我还来过山东的胜利油田。”李云棋笑着说,“每到一个地方,开场节目一般都是我的朗诵。”他总是会提前了

解当地情况,撰写一首诗歌并进行节目朗诵。

“过了70岁,我基本就不参加演出了,主要是写书法,用小楷写我诗歌。”李云棋说,现在每天基本目标是300字,“小楷有个特点,是需要提起气来写字,很轻微的那种气,写小楷能养心。”

## 心态要乐观

“我在2021年来过一次青岛,今年是第二次来青岛,青岛有种得天独厚的优势,有一股灵气,我很喜欢。”李云棋认为,不论写书法还是创作诗歌,都需要一股气,这股气就是一种积极向上的、正能量的气,“古诗也好,古文也罢,里边有很多做人的道理,最近我在写《梅圣俞诗集序》,就是写生活的点点滴滴,就像我这一辈子坎坎坷坷走过来,但我能从书中悟出很多道理,用翰墨讴歌

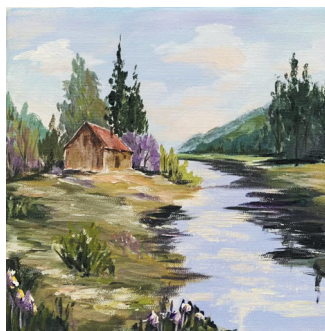
祖国日新月异新面貌。”

平日李云棋除了在家练书法,创作诗歌,也会出门走走,参加一些文艺活动。“善于发现生活中的乐趣,无论写字还是写诗都是陶冶自己,开开心心地过日子,不考虑烦心事。”李云棋笑着说,就像他创作的诗所表达的那样:“浪漫人生巧剪裁,拼去许多想不开。留个自然好心境,装着糊涂是明白。” 记者 臧硕

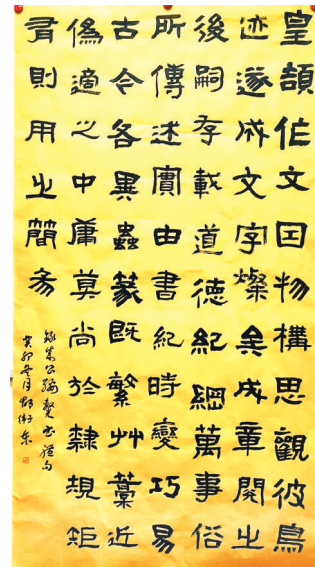


李云棋作品

## 翰墨丹青



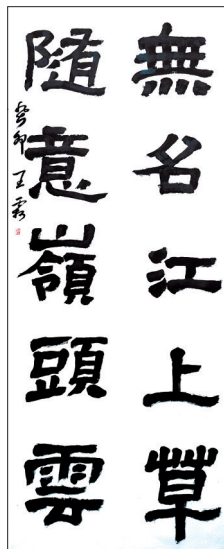
油画 金卫



书法 胡卫东



彩铅画 高琳



书法 王霜

## 文化资讯

## 书画送大爱



本报讯 1月22日上午,由青岛市慈善总会文化艺术界慈善分会、青岛市美术家协会、青岛市书法家协会举办的

2024“春暖爱心”慈善书画笔会在青岛海关总署青岛教育培训拉开帷幕。青岛市慈善总会会长王伟及刘世骏、张风塘、姜岱积、范国强等20多位青岛书

画名家参加了慈善书画笔会。现场,各位艺术家精心创作出一幅幅翰墨飘香的爱心书画作品,其中,刘

世骏、张风塘两位画家现场联袂合作完成了一幅浓墨重彩的大幅作品《乾坤清气》,充分彰显了书画艺术家德艺双馨的家国情怀与暖意满满的人间爱心。

据悉,此次活动旨在支持“大手拉小手 挽救小生命”项目、推动青岛慈善事业的发展。现场书画笔会作品将全部用于青岛慈善爱心宣传及相关救助活动。

(记者 臧硕)

经历“风风雨雨”,现今老人们都懂得身体健康第一,比什么都重要。数九寒天进补正当时老人每天一只参,食调食养,待到冬去春回的时节精气神会更好。欲购质好、价低、放心好海参,就来——

老年生活报  
生活馆

# 杨小兵珍品海参行

特别推出下列四款质优价廉特价海参,惠顾新老客户  
另有多款:不同规格价位的长岛和大连刺参及即食刺参

本市免费送货  
全省全国免费包邮  
货到自验满意付款

杨小兵珍品海参行  
海参 阿胶 茶叶 蜂蜜 胶州路12号 电话:13105153320



长岛大连即食刺参  
220元/1斤  
买5斤送1斤

长岛优质刺参  
1200元/1斤  
买3斤送1斤  
买2斤送半斤

长岛刺参  
1950元/1斤  
买3斤送1斤  
买2斤送半斤

大连刺参  
2350元/1斤  
买3斤送1斤  
买2斤送半斤

凡消费: 满5000元 送一年量益生菌(12盒)  
满7000元 送全家福益生菌(24盒)

凡消费送: 绿茶、优质虾皮,可任选其中一份;还送用海参汤腌制的疙瘩头咸菜,拌或炒口感更鲜美,不失家庭餐桌上一道佐餐小菜,人们都爱吃。

时间: 1月24日-31日 电话:131-0515-3320 135-0532-1980 (杨小兵) 地点:市北区胶州路12号观象山庄大门一侧

公交: 市立医院车站旁 地铁: 1号线或4号线观象山市立医院站