



客户端:青岛观



客户端:观海新闻

青岛日报 聚焦

主编 马晓月 美编 郑燕 审读 沈寒冰 排版 戚晓明

京东方最大移动显示模组制造单体工厂点亮,设计年产能近2亿片;集成电路产业链10个招商引资项目签约,10家链主企业与供应商签约——

青岛:加速塑造千亿级“芯屏经济”

□青岛日报/观海新闻记者 王凯

这是振奋人心的一周!

周一,青岛融合光电科技有限公司生产线点火投产;青岛光电产业园二期项目开工。周五,集成电路产业链项目签约活动举行,10个招商引资项目签约,10家链主企业与供应商签约;青岛京东方光电科技有限公司产品点亮并顺利量产。

本周在西海岸新区发生的这几件大事,均指向青岛正在加快发展的高新技术产业,内容都是龙头项目实现突破性进展。在当前复杂的产业发展环境下,这是青岛完成的一次强势突围。

党的二十大报告指出:“建设现代化产业体系。坚持把发展经济的着力点放在实体经济上,推进新型工业化,加快建设制造强国、质量强国、航天强国、交通强国、网络强国、数字中国。”集成电路产业、新型显示产业作为国民经济和社会发展的基础性、战略性和先导性产业,是青岛市实体经济发展的重点增长点,也无可争议地排在青岛十大新兴产业的前两位。

建设十大新兴产业专业园区,是市委、市政府围绕加快实体经济振兴发展、打造现代产业先行城市作出的重要部署。11月25日,集成电路产业链项目签约活动在青岛自贸片区中德生态园举行,活动进一步聚集产业项目,邀请专家专题辅导,吸引汇聚更多优质集成电路产业项目落地,进一步加快产业集群化发展。同一天,作为青岛市新型显示产业园的核心龙头项目,京东方项目历时13个月就实现从开工到点亮量产,将为青岛新型显示产业快速发展提供强大支撑和牵引。

强化对园区的政策支持和要素保障,主动靠前提供一流服务;与链主企业、龙头企业携手推动更多上下游企业集聚,凝聚园区发展合力。在这套明确的打法之下,核心项目建设频频刷新速度,配套项目招引频频新亮点,园区规划推进取得新进展,青岛正在加速塑造千亿级“芯屏经济”。



■青岛京东方光电科技有限公司产品点亮暨量产仪式现场。

京东方物联网移动显示端口器件生产基地项目

总投资:81.7亿元

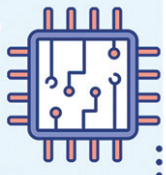
主要生产:中小尺寸液晶显示模组

设计年产能:近2亿片

产品主要应用:手机、显示器、AR/VR等智能终端

项目意义:

- 作为京东方落地青岛的首个高端制造类显示产业项目,项目顺利实现产品点亮、量产,标志着项目正式由建设期转向运营期,彻底打破了山东显示领域缺少龙头项目支撑的局面
- 将吸引全球知名配套厂商在当地投资集聚,带来数万规模的就业岗位需求,对于促进产业集群发展、推动青岛经济增长和产业转型升级进一步升级具有重要意义



集成电路产业链项目签约

- 10个招商引资项目签约,涵盖集成电路设备、材料、测试等领域,将进一步拓展青岛集成电路产业链条
- 10家供应商与链主企业签约,供应商均来自国内一线设备、材料企业,将为集成电路产业链发展注入新资源、新动能
- 中德生态园、链主企业与省内6所高校签订产业人才合作培养协议,为集成电路产业发展强化人才支撑

西海岸新区芯屏产业布局

- 目前拥有芯屏产业规上企业30家
- 重点推进总投资2500亿元的50余个产业链项目,涵盖材料、设备、制造、研发等全产业链领域
- 预计到“十四五”末,将形成千亿级“芯屏经济”规模

芯屏产业项目

- 8英寸和12英寸电子信息产业园项目
- 富士康半导体高端封装项目
- 青岛光电显示新材料产业园研究院及高端装备项目
- 青岛融合光电科技有限公司项目
- 京东方物联网移动显示端口器件生产基地项目
- 青岛市新型显示产业园签约落地中南高科、福建万达、重庆宇隆等产业链重点项目26个

新引擎

党的二十大报告将战略性新兴产业放在重要位置,提出“推动战略性新兴产业融合集群发展,构建新一代信息技术、人工智能、生物技术、新能源、新材料、高端装备、绿色环保等一批新的增长引擎”。

“新的增长引擎”,这是战略性新兴产业的定位和使命。作为引领未来发展和引领高质量发展的重要力量,新兴产业决定了一个国家、一个城市能否形成新的竞争优势,实现跨越式发展。对山东、对青岛来说,新兴产业也是“加速器”,将有效促进新旧动能转化。

市第十三次党代会提出,要加快构建战略性新兴产业引领与传统产业数字化转型相互促进、先进制造业与现代服务业深度融合的现代产业体系,打造国家战略性新兴产业基地和国家级服务经济中心。

青岛全力推进新兴产业发展的举措,正是为了解决新兴产业引领作用偏弱的问题,打造新的增长引擎。今年以来,青岛在综合考量和科学谋划下,提出加快发展包括集成电路、新型显示、虚拟现实等十大新兴产业,找准了打造现代产业先行城市的新脉搏。

集成电路产业、新型显示产业同为新一代信息技术的重要方面,是国民经济和社会发展的基础性、战略性和先导性产业。尤其对一直受“缺芯少面”困扰的山东、青岛来说,强力推动这两个产业发展,既是奋起直追的必然选择,也是实现高质量发展的必然路径。

以新型显示产业为例,2021年,全球新型显示行业产值达2500亿美元,创下历史新高。同年中国大陆地区新型显示行业产值超过950亿美元,保持全球显示器件出货第一,全球新型显示产业向中国加速转移。目前,国内新型显示产业集聚区主要以京津冀、长三角、东南沿海、中西部地区为主,而青岛作为产业基础雄厚的家电制造业龙头城市,有着丰富的应用场景,发展新型显示产业具有很大潜力。

补足短板,重塑优势。今年以来,《青岛市加快集成电路产业发展的若干政策措施》等扶持政策先后出台,新兴产业专业园区部署迅速推进,都为新兴产业的蓬勃兴起带来了更好的成长环境,形成了愈发完善的产业集群和产业链条。

新起点

大屏幕向两边移动,亮起的“BOE”造型和背景缓缓从后台移动到舞台中央,标志着青岛京东方光电科技有限公司产品点亮,同时实现规模化量产,台下随即响起热烈的掌声。

据悉,京东方物联网移动显示端口器件生产基地由全球领先的物联网创新企业京东方科技集团投资建设,总投资81.7亿元,项目主要生产中小尺寸液晶显示模组,设计年产能近2亿片,产品主要应用于手机、显示器、AR/VR等智能终端。

京东方物联网移动显示端口器件生产基地是京东方落地青岛的首个高端制造类显示产业项目,项目顺利实现产品点亮、量产,标志着项目正式由建设期转向运营期,彻底打破了山东显示领

域缺少龙头项目支撑的局面。

“作为京东方最大的移动显示模组制造单体工厂,该项目的建成将进一步提升京东方在全球移动终端显示市场的竞争优势。同时,青岛京东方项目的建成也将助力青岛市实现新型显示产业的崛起,推动青岛经济发展和产业转型进一步升级,期待青岛京东方项目能为青岛市的经济发展作出更大贡献。”京东方科技集团董事长陈炎顺表示。

京东方是全球半导体显示龙头企业,2022年前三季度在显示领域市场表现稳中有进。根据市场调研机构数据显示,其在LCD领域全球整体出货量及五大应用领域出货量均持续保持全球第一。

作为新型显示产业园的核心龙头企业,京东方项目将吸引全球知名配套厂商在当地投资集聚,带来数万规模的就业岗位需求,对于促进产业集群发展、推动青岛经济增长和产业转型进一步升级具有重要意义。

正向着芯屏产业新城大步迈进。

王台的新发展路径,是西海岸新区抢抓龙头项目落地建设机遇,充分发挥“新区+功能区”体制机制优势,全要素服务保障项目建设,全链条谋划芯屏产业项目招引的彰显。西海岸新区在芯屏产业上的布局,一个个项目快速落地、建成、投产,也在塑造并展现着青岛产业发展的新路径、新生态。

总投资300亿元的8英寸和12英寸电子信息产业园项目2021年先后投产,产能正在逐月提升;富士康半导体高端封装项目投产,达产后工厂月封装晶圆芯片约3万片;

青岛光电显示新材料产业园研究院及高端装备项目投产,聚焦光电显示、硅碳新材料等半导体高端装备进行研发制造;

青岛融合光电科技有限公司项目点火投产,产品为新型显示产业上游关键材料,是突破国外技术垄断、实现国产化替代的核心产品;

京东方物联网移动显示端口器件生产基地项目产品点亮,满产后可年产中小尺寸液晶显示模



■青岛京东方光电科技有限公司。

早些时候举行的集成电路产业链项目签约活动上,签约的10个招商引资项目涵盖集成电路设备、材料、测试等领域,将进一步拓展青岛集成电路产业链条;与链主企业签约的10家供应商,均来自国内一线设备、材料企业,将为集成电路产业链发展注入新资源、新动能;中德生态园、链主企业则与省内6所高校签订产业人才合作培养协议,为集成电路产业发展强化人才支撑。

近年来,随着一个又一个引领性重量级项目落地,青岛集成电路产业发展步入“快车道”。市委、市政府大力支持在西海岸新区发展集成电路产业,市区两级正在共同发力,推动集成电路产业在中德生态园突破发展,加快崛起,打造中国重要的集成电路产业集聚高地。

新生态

王台街道位于西海岸新区北部,曾以“中国纺机名镇”闻名。如今,街道西南方京东方项目实现量产,东北方青岛光电产业园二期项目已经开工,

组1.5亿片。

……
青岛市新型显示产业园已签约落地中南高科、福建万达、重庆宇隆等产业链重点项目26个,总投资873.7亿元,涵盖材料、设备、制造、研发等全产业链领域;总投资约775亿元的9个芯屏产业项目正在洽谈推进。

这一个个点连成的,正是青岛新兴产业重点突破、跨越赶超的轨迹图。西海岸新区目前拥有芯屏产业规上企业30家,重点推进总投资2500亿元的50余个产业链项目,涵盖材料、设备、制造、研发等全产业链领域,极大带动了产业结构调整和升级。预计到“十四五”末,将形成千亿级“芯屏经济”规模。

当前,青岛正依托“1个工作专班、1个发展规划、1支产业基金、1个专业招商团队、1个综合政策”的“5个1”工作机制,用足用好各项支持政策,用心用力保障项目建设,汇聚起链主企业和链上企业协同发展的蓬勃力量,以突破性思维、超常规力度推动新兴产业专业园区取得更大成效。